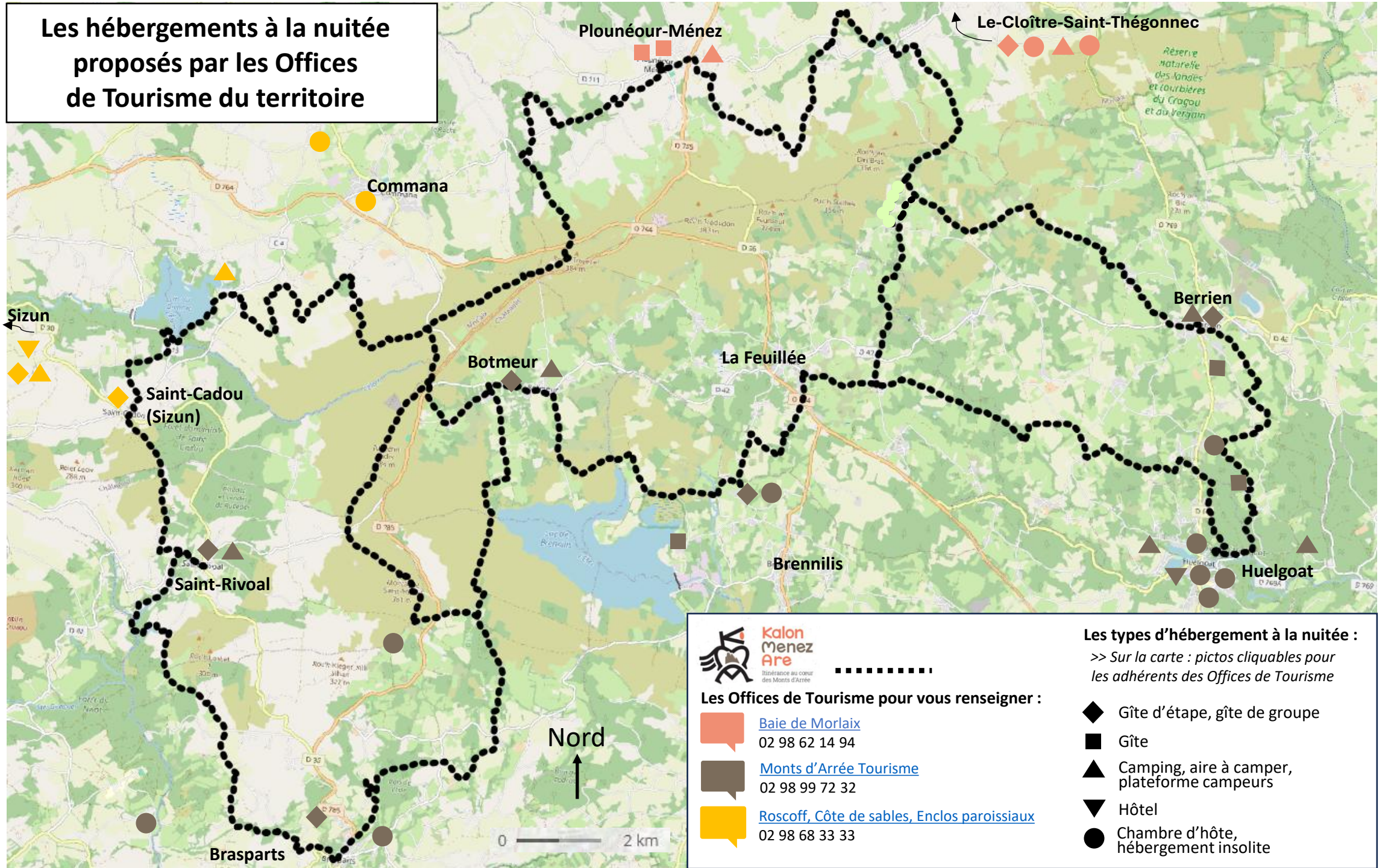



# Les hébergements à la nuitée proposés par les Offices de Tourisme du territoire








**Kalon  
Menez  
Are**  
itinérance au cœur  
des Monts d'Arrée

## Les Offices de Tourisme pour vous renseigner :

-  [Baie de Morlaix](#)  
02 98 62 14 94
-  [Monts d'Arrée Tourisme](#)  
02 98 99 72 32
-  [Roscoff, Côte de sables, Enclos paroissiaux](#)  
02 98 68 33 33

## Les types d'hébergement à la nuitée :

>> Sur la carte : pictos cliquables pour les adhérents des Offices de Tourisme

-  Gîte d'étape, gîte de groupe
-  Gîte
-  Camping, aire à camper, plateforme campeurs
-  Hôtel
-  Chambre d'hôte, hébergement insolite