

Hébergements

Restauration
produits du terroir
& petites pauses



Monts d'Arrée
COMMUNAUTÉ

2024



Vue sur les Monts d'Arrée

© Thibault PORIEL / CRTB

Sommaire

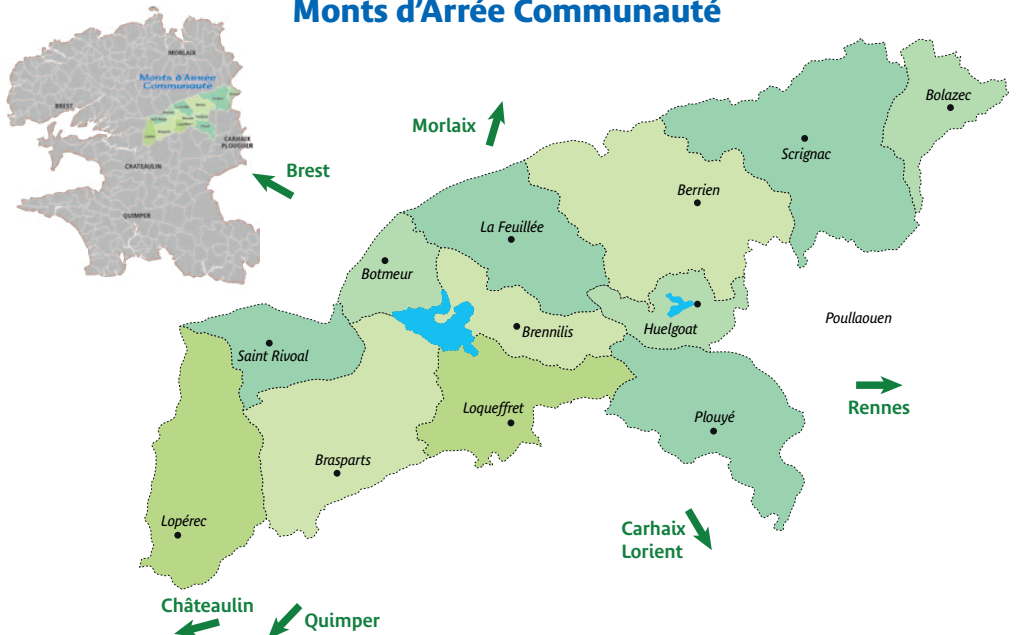
Hébergement

- **Gîtes** Pages 2-17
- **Chambres d'hôtes** Pages 18-21
- **Les insolites** Pages 22-24
- **Gîtes d'étape et hébergements de groupes** Pages 25-27
- **Hôtels** Page 28
- **Campings** Pages 29-30
- **Aires de stationnement camping-cars et aires de service** Page 30

Restauration

- **Restaurants • Crêperies • Pizzerias** Pages 32-36
- **Salons de thé** Page 37
- **Café-épiceries** Page 37-38
- **Cafés-librairies** Page 38
- **Café-concert** Page 39
- **Produits locaux • Produits bio** Pages 40-41

Monts d'Arrée Communauté






La Communauté de Communes a instauré une taxe de séjour sur l'ensemble de son territoire. Elle est collectée toute l'année par les hébergeurs qui la reversent à Monts d'Arrée Communauté. Son montant inclut la taxe additionnelle de 10% revenant au Conseil Départemental du Finistère.

Pour connaître les détails (tarifs, exonérations...) renseignez-vous directement auprès de chaque hébergeur ou sur <https://lesmontsdarree.taxesejour.fr>.

Pictogrammes

 Campagne	 Lave-vaisselle	 Barbecue
 Ville / bourg	 Micro-ondes	 Terrasse
 Animaux acceptés	 Cheminée / Poêle	 Salon de jardin
 Tickets Restaurant	 TV	 Parking privatif
 Chèques vacances	 Internet / Wi-Fi	 Piscine
 Accueil handicapés	 Table d'hôtes	 Bar
 Lave-linge	 Matériel bébé	 Accueil de groupe
 Sèche-linge	 Jardin	 Salle de réunion

Labels - Qualifications

	Gîtes de France		Rando Accueil
	Clévacances		Accueil Trail
	Logis		Accueil Vélo
	Qualité Tourisme		Vélodyssée
	Hébergement Pêche		Étape Rando Bretagne
	Chambres d'hôtes Référence		Valeurs Parc Naturel Régional d'Armorique

Informations locations labellisées et / ou classées

Pour connaître toutes les locations labellisées du département :

- **Gîtes de France Finistère** - www.gites-finistere.com - 02 98 64 20 20
- **Clévacances** - www.clevacances.com - 02 98 64 20 59



GÎTES



© Céline Cadiou

BERRIEN

De Mai à Septembre

Maison

5 pers.

2 chambre



• Petite maison colorée située à l'une des entrées de la forêt de Huelgoat accessible à pied. Dans un village paisible et sans issue, autre qu'un chemin de randonnée! Jardin partagé qui longe la rivière.

2 chambres, 2 salles de bains. Jeux pour petits et grands. Terrasse avec abri et hamac. 3 TV, WiFi, matériel pour jeunes enfants sur demande, barbecue, guide de randonnée, hamacs en forêt... Lits faits à votre arrivée.

C'est avec plaisir que je me tiens disponible pour répondre à vos questions.

Page Facebook : Ti gariou gites

Juillet et Août uniquement la semaine et hors saison 3 nuits mini, 20€ supplémentaire si moins de 3 jours.

- 10 € /nuit hors Juillet et Août et -10 € pour une personne seule, chaque 10ème nuit consécutive offerte. Ménage en option à 50 €.

La semaine	Juillet / août	Nuitée
Tarifs	595 €	60-75 €

Ti Gariou

CADIOU Céline
10 Kergariou
29690 BERRIEN

07 69 12 08 18
tigariou.gite@gmail.com
airbnb.com/h/tigarioumaison

BERRIEN

Ouvert toute l'année

Maison

6 pers.

3 chambre



• Vous recherchez une maison idéale pour vos prochaines vacances ? Vous aimez être en pleine nature ? Vous aimeriez découvrir le Finistère et séjourner dans une maison confortable et bien équipée ?

Authentique, chaleureuse et fonctionnelle, notre maison Ty GiMi a tous les atouts pour se ressourcer et passer des vacances de rêves en pleine nature !

Retrouvez-nous sur Airbnb pour plus d'informations.
Nous louons à la nuitée, 2 nuits minimum.

Tarifs sur Airbnb : airbnb.com/h/ty-gimi-tredudon

Ty GiMi

FLAMAND Gilles
Lieu-dit Tredudon-Le Moine
29690 BERRIEN

06 63 43 23 28
tygimi.tredudon@gmail.com
www.facebook.com/TyGimi



BERRIEN

Ouvert toute l'année

Maison

5
pers.2
chambres

- Maison indépendante et claire où vous trouverez au RDC une cuisine équipée ouverte sur séjour-salon.
À l'étage, vous trouverez une chambre avec un lit 160 et une chambre avec 3 lits 90.
Située au cœur des Monts d'Arrée, vous pourrez rayonner vers tous les sites touristiques du Finistère.

Ménage, linge de lit et linge de toilette sur demande.



La Grange

MARION Laurent et Gaëlle

Les gîtes de Tilibrennou
3 Tilibrennou
29690 BERRIEN

06 77 12 00 99
lesgitesdetilibrennou@gmail.com

La semaine	Juin - Septembre	Juillet / Août	Hors saison	Au mois
Tarifs	420 €	580 €	320 €	580 €

BERRIEN

Ouvert toute l'année

Maison

2-3
pers.1
chambre

- Maison mitoyenne de plain pied où vous trouverez une cuisine équipée ouverte sur un salon-séjour, chambre avec 1 lit 140,
Située au cœur des Monts d'Arrée, vous pourrez rayonner vers tous les sites touristiques du Finistère.

Ménage, lit bébé, linge de toilette et linge de lit sur demande.



Ty Belen

MARION Laurent et Gaëlle

Les gîtes de Tilibrennou
7 Tilibrennou
29690 BERRIEN

06 77 12 00 99
lesgitesdetilibrennou@gmail.com

La semaine	Juin - Septembre	Juillet / Août	Hors saison	Au mois
Tarifs	385 €	480 €	290 €	450 €

BERRIEN

Ouvert toute l'année

Maison

4
pers.2
chambres

- Maison mitoyenne où vous trouverez au RDC une cuisine équipée ouverte sur salon-séjour.
À l'étage, vous trouverez 1 chambre avec 1 lit 140 et 1 chambre avec 2 lits 90.
Située au cœur des Monts d'Arrée, vous pourrez rayonner vers tous les sites touristiques du Finistère.

Ménage, lit bébé, linge de toilette et linge de lit sur demande.



Ty Coz

MARION Laurent et Gaëlle

Les gîtes de Tilibrennou
7 Tilibrennou
29690 BERRIEN

06 77 12 00 99
lesgitesdetilibrennou@gmail.com

La semaine	Juin - Septembre	Juillet / Août	Hors saison	Au mois
Tarifs	400 €	530 €	305 €	515 €



BERRIEN

Ouvert toute l'année

Maison

4 pers. 2 chambres



• À 3 km d'Huelgoat, à proximité de nos deux autres gîtes, au cœur des Monts d'Arrée avec jardin. Repos à la campagne, randonnées, pêche, activités culturelles, fest-noz et festivals.

À environ 100 m du GR380.

RDC : une pièce de vie avec un poêle, bois fourni gratuitement, une SDE et WC.

Étage : 2 ch. avec chacune 1 lit 140.

Dépendances : 1 local pour abri à vélos, du matériel de pêche, de chasse. Chenils. Champs pour chevaux.

La semaine	Juillet / Août	Hors saison	Séjour 2 nuits / WE
Tarifs	320 / 400 €	240 / 320 €	170 / 240 €

Le Four à Pain

SCRIGNAC Martine
Le Crann
29690 BERRIEN

02 98 99 92 28 / 06 80 63 10 20
armand.scrignac@orange.fr

BERRIEN

Ouvert toute l'année

Maison

6 pers. 3 chambres



• À 3 km d'Huelgoat, à proximité d'un autre gîte, au cœur des Monts d'Arrée avec jardin. Repos à la campagne, randonnées, pêche, activités culturelles du Parc Naturel Régional d'Armorique, fest-noz et festivals.

RDC : une pièce de vie avec un poêle, bois fourni gratuitement. Une SDE et WC.

Étage : 2 ch. avec chacune 1 lit 140.

Dépendances : un local pour abri à vélos, du matériel de pêche, de chasse.

Chenils. Champs pour chevaux.

La semaine	Juillet / Août	Hors saison	Séjour 2 nuits / WE
Tarifs	320 / 400 €	240 / 320 €	170 / 240 €

Le Mimosa

SCRIGNAC Martine
Le Crann
29690 BERRIEN

02 98 99 92 28 / 06 80 63 10 20
armand.scrignac@orange.fr

BERRIEN

Ouvert toute l'année

Maison

2 pers. 1 chambre



• À 3 km d'Huelgoat, au cœur des Monts d'Arrée.

Repos à la campagne, randonnées, pêche, activités culturelles, fest noz et festivals.

À environ 100 m du GR 380.

RDC : pièce de vie, 1 SDE et WC.

Étage : 1 ch. 1 lit 140.

Dépendances : local à vélos, matériel de pêche, de chasse. Chenils.

Champs pour chevaux.

Draps fournis.

La semaine	Juillet / Août	Hors saison	Séjour 2 nuits / WE
Tarifs	320 / 400 €	240 / 320 €	170 / 240 €

Le Puits

SCRIGNAC Martine
Le Crann
29690 BERRIEN

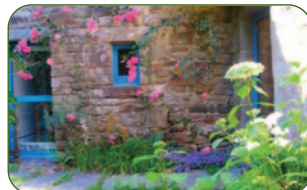
02 98 99 92 28 / 06 80 63 10 20
armand.scrignac@orange.fr

BOTMEUR

Ouvert toute l'année

Maison

4 pers. 2 chambres



• Dans le Parc Naturel Régional d'Armorique, au cœur du grand site exceptionnel des Monts d'Arrée, cette maison paysanne du XIX^{ème} siècle avec ses poutres, ses murs en pierres apparentes, confortable avec une grande cheminée et du mobilier ancien, a été agréablement aménagée.

L'accès direct aux chemins de randonnée ou VTT vous permettra d'observer et d'apprécier la faune et la flore des landes et tourbières ainsi que les affleurements rocheux du Roc'h Trévézel. Pêche en rivière et dans le Lac St-Michel en barque : brochets, truites. Les côtes et la mer sont à 45 minutes.

La semaine	Juin / Sept. + Mai et vacances Noël	Juillet / Août	Hors saison
Tarifs	350 €	490 €	320 €

Camélia

LAUTIER Nathalie
3 Kreisker
29690 BOTMEUR

06 10 80 03 85
nathalie06@gmail.com

BOTMEUR

De Mai à Octobre

Maison

4 pers.

2 chambres



KERYEL Bernard
11 Le Bourg
29690 BOTMEUR

02 98 88 88 42 / 06 12 44 01 91
bkeryel@neuf.fr

• Jolie longère en pierre récemment rénovée dans un petit village du Parc Régional d'Armorique. Vous pourrez profiter d'une nature préservée au cœur des Monts d'Arrée avec accès aux chemins de randonnée et de VTT.

Le gîte est idéalement situé pour visiter le Mont Saint Michel de Brasparts, la forêt d'Huelgoat, les lacs de Brennilis et du Drennec. A moins d'1 h Morlaix, Carantec, Roscoff (Ile de Batz) et aussi, la Presqu'île de Crozon, Brest (Océanopolis), Quimper, Pont-Aven, Concarneau...

RDC : salon-séjour avec canapé convertible, bibliothèque, chaîne hifi, poêle à bois. WC indépendant. Cuisine équipée avec gazinière, lave-vaisselle, frigo...

ÉTAGE : 1 ch. avec lit 2 pers, 1 ch avec 2 lits 1 pers, 1 SDE et WC
Draps et linge fournis et lits faits à l'arrivée. Chaise et lit bébé sur demande.

Les animaux de moins de 10 kg sont acceptés.

Forfait ménage 30 € option - Séjour 3 nuits mini. hors Juillet / Août

La semaine	Juin - Sept.	Juillet / Août	Hors saison	Séjour 3 nuits minimum
Tarifs	450 €	560 €	400 €	195 €

BOTMEUR

Ouvert toute l'année

Maison

2-4 pers.

1 chambre



Menez Bihan
Mme LE BARON et M. MENEZ
Élodie et Bertrand
1 Kreisker
29690 BOTMEUR

06 48 71 63 73
elodielebaron@hotmail.fr

• Venez passer un agréable séjour au sein d'une jolie petite commune au cœur des Monts d'Arrée dans un gîte entièrement rénové en 2022. Ce gîte de 2 à 4 pers. est composé : RDC : une pièce à vivre avec une cuisine équipée (four, MO, plaque à induction, LV, cafetière, bouilloire, grille pain) et d'un coin salon avec un convertible (140X190), une TV, un poêle à bois - une SDB avec lavabos, douche, baignoire, sèche serviette, sèche cheveux - toilette séparé - un dressing. Mezzanine : 1 ch. ouverte sur la pièce à vivre avec 1 lit 2 pers. (140X190). Le linge de lit, les serviettes et les torchons sont fournis. À l'extérieur un petit coin terrasse avec son SDJ. A proximité : sentiers de randonnée (à pied, à VTT, à cheval) - Mont St-Michel de Brasparts - lac de Brennilis, lac du Drennec - la forêt d'Huelgoat - des grandes villes Quimper, Brest (60 km), Morlaix (25 km) - des plages à moins d'1 h.

La semaine	Juin - Sept.	Juillet / Août	Hors saison	Séjour 3 nuits minimum
Tarifs	490 €	560 €	420 / 490 €	180 / 210 € Hors Juill/Août

BRASPARTS

Ouvert toute l'année

MEILLEUR DE TOURNÉE



Maison

5 pers.

3 chambres



Ty Forn
LE GOFF Muriel
Roscoper
29190 BRASPARTS

02 97 43 61 34 / 06 60 53 34 76
muriel.legoff@cegetel.net
www.gites-de-france.com/fr/
bretagne/finistere/ty-forn-29g15100

• Exposé sud, au cœur du site exceptionnel des Monts d'Arrée (Parc Naturel Régional d'Armorique), situé dans une ancienne ferme familiale rénovée, ce gîte saura vous séduire. Vous apprécierez son séjour spacieux aux poutres apparentes, l'ambiance de ses chambres (meubles bretons), son ancien four à pain et son terrain fleuri et verdoyant. A proximité : randonnées avec ânes, pédestres, VTT, pêche (truites), lacs de Brennilis et du Drennec (20 mn), parc animalier (races domestiques locales) de Menez Meur à Hanvec à 10 mn, forêt Huelgoat (20 mn). Presqu'île de Crozon (plages de sable) et Océanopolis Brest (aquarium) à 40 mn.

Tarif au mois hors charges.

Location linge se toilette 8 €, de draps 11 €. Ménage de départ : 60 €

La semaine	Juin - Sept.	Juillet / Août	Hors saison	Au mois
Tarifs	510 €	510 / 595 €	510 €	500 €



BRASPARTS

Ouvert toute l'année



Maison **8-10** pers. **4** chambres



• Ancienne ferme familiale datant de 1880, rénovée en 2006. Au cœur des Monts d'Arrée ce gîte saura vous séduire par ses chambres spacieuses et lumineuses et son séjour aux poutres apparentes.

Environnement verdoyant et boisé au calme dans un hameau de 2 autres gîtes. Nombreuses découvertes à proximité. Local pour bicyclettes fermé à clé. 1 chambre au rdc adaptée aux personnes à mobilité réduite. Pâture pour chevaux (prix en fonction du nombre de chevaux et de nuits, prévoir d'apporter la clôture).

À 200 m d'un départ de sentier de randonnée. A 10mn du parc animalier (races domestiques locales) de Menez Meur à Hanvec.

À 25 mn de la forêt d'Huelgoat et 40 mn d'Océanopolis Brest et de la presqu'île de Crozon (plages de sable).

Hors saison, tarif hors charges. Location linge de toilette 8 €, de draps 11 €.

Ménage de départ : 70 €

La semaine	Juin - Sept.	Juillet / Août	Hors saison	Séjour 3-4 nuits	Au mois
Tarifs	550 €	610 / 750 €	520 €	450 / 580 €	550 €

Longère

LE GOFF André

Roscoper

29190 BRASPARTS

02 98 81 48 47 / 06 52 60 81 29

gaecdesbruyeres@cegetel.net

www.gites-de-france.com/fr/bretagne/finistere/longere-29g1796

BRASPARTS

Ouvert toute l'année



Maison **6** pers. **3** chambres



• Ancienne ferme familiale datant de 1880, rénovée en 2006, au cœur des Monts d'Arrée. Environnement verdoyant et boisé au calme dans un hameau de 2 autres gîtes. Position centrale pour rayonner sur le département du Finistère. À 200 m d'un départ de sentier de randonnée. Sommet des Monts d'Arrée à 10 mn (St Michel de Brasparts), Lac de Brennilis à 20 mn (500 ha). Pêche toute l'année dans le lac. Huelgoat à 25 mn (visite du Chaos de roches granitiques et Jardin botanique).

Océanopolis Brest et plages de la Presqu'île de Crozon à 40 mn.

Entrée et voie d'accès indépendantes à usage privé (uniquement locataires des gîtes).

Hors saison, tarif hors charges. Location linge de toilette 8 €, de draps 11 €. Tarif par jour et par animal 5 €. Ménage de départ : 60 €.

La semaine	Juin - Sept.	Juillet / Août	Hors saison	Séjour 2-4 nuits	Au mois
Tarifs	495 €	510 / 575 €	470 / 495 €	400 / 450 €	550 €

Ty Roscoper

LE GOFF André

Roscoper

29190 BRASPARTS

02 98 81 48 47 / 06 52 60 81 29

gaecdesbruyeres@cegetel.net

www.gites-de-france.com/fr/bretagne/finistere/ty-roscoper-29g17961

BRASPARTS

D'Avril à Octobre

Maison **7** pers. **4** chambres



• Ancienne maison avec jardin privatif, possibilité d'accueil de chevaux. 2 chambres doubles (dont une avec un petit lit de 170 de long), deux chambres simples (dont une qui se trouve entre la chambre double et le palier)

La maison possède un jardin privatif, située dans le bourg au pied des chemins de randonnée au cœur du Parc Naturel Régional d'Armorique, à 35 minutes des plages de Crozon. Stationnement à proximité.

Dans le village vous trouverez un tabac journaux, un bar restaurant, un Office de Tourisme, une boulangerie, une supérette, deux artistes peintres, un artisan du cuir...

Grand terrain sur l'arrière de la maison (4 ha, avec possibilité d'accueil de chevaux).

Ti va Zadou

ROBERT-DANTEC Philippe et Huguette

11 rue de la Mairie

29190 BRASPARTS

06 10 61 81 17

philippe.robertdantec@gmail.com

La semaine	Sur demande
Tarifs	680 €

BRENNILIS

Ouvert toute l'année



Maison

6 pers.

3 chambres



• Ty an Aël ar Yeun, « La maison des anges des marais », pieds dans l'eau au lac de Brennilis, sur chemin de randonnée, maison toute équipée, avec fibre, jardin clos. Maison labellisée Gîtes de France 3 épis.

Location barques.



Ty an Aël ar Yeun

LE LANN Gwenäëlle
Nestavel
29690 BRENNILIS

02 98 99 62 36
youdig@youdig.fr
www.youdig.fr

La semaine	Sur demande
Tarifs	À partir de 450 €

BRENNILIS

De Mars à Octobre

Maison

10 pers.

4 chambres



• Conviviale, apaisante et déconnectée... tels sont les atouts de cette petite maison de caractère posée près du lac Saint Michel ! Elle est idéale pour vous poser ou vous reposer, rêvasser, randonner ou vagabonder dans les Monts d'Arrée, alterner les côtes de la Manche et de l'Atlantique avec vos amis ou votre famille. Hors du temps mais pourvue de tout le confort moderne, elle vous attend ! N'hésitez pas ! Déplacements professionnels, stages, autres... : tarifs préférentiels - N'hésitez pas à me contacter pour en discuter.

Forfait ménage 50 €



CAM LE BRAS Monique
20 Nestavel Bras
29690 Brennilis

06 68 96 91 22
m.cam6@laposte.net

La semaine	Juillet / Août	Hors saison	Séjour 2 nuits / WE
Tarifs	1300 €	650 €	600 €

BRENNILIS

De Juin à Septembre

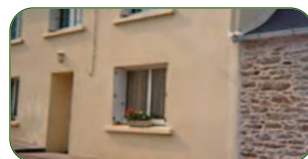
Maison

6 pers.

3 chambres



• À 150 m du grand lac intérieur St Michel dans les Monts d'Arrée, maison indépendante avec jardin clos et arboré. Pêche, randonnées, activités nautiques, découvertes patrimoniales à moins d'une heure des côtes nord et sud.



HENAFF Jean
17 Nestavel Braz
29690 BRENNILIS

02 98 68 25 90 / 02 98 73 87 03 /
06 86 14 00 01

La semaine	Juin - Sept.	Juillet / Août
Tarifs	260 €	350 €

HUELGOAT

Ouvert toute l'année



Maison

5 pers.

2 chambres



• Au cœur des Monts d'Arrée, cette charmante maison se situe dans un petit hameau calme et reposant, à la campagne. Venez prendre un grand bol d'air en sillonnant notre belle région qui ne manque pas d'attrait touristiques :

- Les sentiers de randonnée GR34 et GR380 pour de belles balades à pied, VTT ou à cheval en forêt légendaire d'Huelgoat et dans les Monts d'Arrée.

- Les enclos paroissiaux, la Vallée des Saints (notre petite Île de Pâques bretonne avec plus de 150 statues en pierre)...

- Baignade et activités nautiques sur les lacs du Drennec et de Brennilis.

- La location possède le « Label pêche » (truites, brochets, saumons et autres espèces dans nos rivières et lacs des alentours).

- Borne de recharge électrique à 5 mn.

RDC : salon-séjour, cuisine équipée et 1 WC indépendant. Étage : 2 ch., 2 lits 140, 1 lit 90.



Penty Roz
PERON Joël
64 Kerhamon
29690 HUELGOAT

02 98 99 73 98 / 06 20 73 52 62
odileperon@orange.fr
www.gite-huelgoat.com

La semaine	Juin - Sept.	Juillet / Août	Hors saison	Séjour 2 nuits / WE
Tarifs	320 €	380 - 480 €	300 €	150 €



HUELGOAT

Ouvert toute l'année



Maison

6
pers.3
chambres

• Le gîte L'Orée Du Bois est une charmante maison des années 50 de 3 chambres entièrement rénovée, par nos soins, dans un esprit vintage. Il est parfaitement situé dans un quartier résidentiel, à quelques pas du centre du Huelgoat et de sa forêt légendaire.

Gîte pour 6 pers. (possibilité de 2 enfants de - 5 ans suppl.)

Au Huelgoat, au cœur des Monts d'Arrée, vous bénéficierez d'un environnement calme avec de nombreux sentiers de rando. et des paysages à couper le souffle. Un lieu parfait pour découvrir le Finistère, sa forêt, ses montagnes, ses plages et son patrimoine historique, architectural et gastronomique.

RDC : salon/séjour 35m², cuisine ouverte, 1 ch. 1 lit 2 pers. et bureau. SDE avec douche XL avec porte serviettes électrique et soufflant. WC.

Accès direct terrasse et jardin.

ÉTAGE : 1ch. 1 lit 160x200, 1ch 2 lits 80x200 et 1 lit 75x120.

2 nuitées mini. et 1 semaine juillet / Août.

Tarifs Avril / Octobre (vacances Toussaint) 665 €.

La semaine	Juillet / Août	Hors saison
Tarifs	805 €	560 - 665 €

HUELGOAT

Ouvert toute l'année



Maison

3
pers.1
chambre

• Petite maison, ancien fournil rénové, situé en centre-ville dans une venelle donnant sur une place centrale, au calme.

Parking à proximité.

Accès direct au sentier du Canal de la Mine et à la forêt pittoresque d'Huelgoat.

Commerces et cinéma à proximité.

Position centrale dans le Finistère. Idéal pour découvrir la Bretagne et le littoral.

Chauffage en plus en période hivernale, début printemps.

La semaine	Juin-sept.	Juillet / Août	Hors saison
Tarifs	370 €	400 €	320 €

HUELGOAT

Ouvert toute l'année



Maison

5
pers.3
chambres

• Longère bretonne comprenant deux parties louées séparément, dans une venelle au centre-ville, au calme, avec jardin et terrasse.

Parking à proximité.

Cuisine équipée ouverte, coin repas, salon.

3 chambres, une salle d'eau avec WC et 1 WC indépendant.

Chauffage en plus en basse saison.

La semaine	Juin-sept.	Juillet / Août	Hors saison
Tarifs	600 €	700 €	480 €

Ty Bihan

CADIC Anne
7 Venelle Carn ar Guillou
29690 HUELGOAT

06 16 25 47 07
anicadic@yahoo.fr

HUELGOAT

Ouvert toute l'année

Maison

6
pers.3
chambres

• Longère en pierre située au cœur des Monts d'Arrée. De nombreux chemins de randonnées VTT sont accessibles de la propriété. Un chemin, à accès immédiat, vous permet de rejoindre le lac, le chaos granitique et le centre d'Huelgoat en 15 minutes à pied.

Amis cavaliers, nous mettons à votre disposition une carrière, une pâture et des boxes pour vos chevaux.

Les amoureux de pêche trouveront leur bonheur avec les nombreux lacs et rivières contenant truites, brochets, saumons, etc.

Les Gîtes du Fao

BERNARD Carine
12 route du Fao
29690 HUELGOAT

06 37 85 77 84

La semaine	Juillet / Août	Hors saison	Séjour 2 nuits / WE
Tarifs	630 €	630 €	180 €

HUELGOAT

Ouvert toute l'année

Maison

4
pers.2
chambres

• Longère en pierre, récemment rénovée, située au cœur des Monts d'Arrée. Elle se compose de 2 gîtes, séparés par un cellier fermant à clé et pouvant accueillir vos vélos. De nombreux chemins de randonnées sont accessibles de la propriété. Un chemin, à accès immédiat, vous permet de rejoindre le lac puis d'accéder au chaos granitique avec sa célèbre Roche Tremblante, Grotte du Diable et Mare aux Fées. Le centre d'Huelgoat, avec tous ses commerces, bars, restaurants, est à 15 minutes à pied.

Les Gîtes du Fao

BERNARD Carine
10 route du Fao
29690 HUELGOAT

06 37 85 77 84

La semaine	Toute l'année	Séjour 2 nuits / WE
Tarifs	560 €	160 €

HUELGOAT

Ouvert toute l'année

Appartement

1-2
pers.1
chambre

• Vous désirez passer des vacances dans un appartement avec vue imprenable sur la magnifique forêt de Huelgoat ? Les trois fenêtres donnent sur le Moulin du Chaos, la rivière, les roches rondes. Petit village breton typique des Monts d'Arrée, d'ici tout se fait à pieds : lac, balades en forêt, marché jeudi matin, commerces, cafés, restaurants, lavomatic, médecin et même un cinéma d'art et d'essai ! Quelle que soit la saison, la forêt de Huelgoat est un spot connu pour les sites de légendes et la randonnée.

Logement refait à neuf en 2023, fournitures et appareils de cuisine neufs ainsi que draps, couettes, matelas.

Tout compris : Ménage, chauffage, draps, couettes (seuls les produits d'hygiène et serviettes de toilettes non fournis).

Idéal pour couple ou couple avec enfant(s) : 1 chambre 1lit 2 pers. de 160.

Un canapé-lit 2 places (enfants seulement) dans salon. Parking à proximité.

Emmanuel
1 rue Roche Tremblante
29690 HUELGOAT

06 98 10 19 67
scifab4@gmail.com

Septembre à Juin 2 nuits minimum : 200 €

La semaine	Juillet / Août
Tarifs	720 € (6 nuits)



HUELGOAT

Ouvert toute l'année

Appartement **10** pers. **5** chambres

• Appartement nouvellement redécoré au-dessus du Café-Librairie « Sur la Route » en plein centre d'Huelgoat.

5 chambres, un salon-salle à manger spacieux, une cuisine, 2 salles de bain, 2 WC. Vous aurez également accès à la cour fermée, avec terrasse, où vous pourrez garder vos vélos ou autres objets en toute sécurité.

Les voyageurs qui réservent cet appartement lumineux et confortable pourront prendre un café offert par les propriétaires dans le Café-Librairie situé en-dessous.

A deux pas du lac, des services et des sites de la forêt, cet appartement offre de nombreux avantages.

Nuitée pour 4 pers. - 2 nuits mini. - + 20 € / jour et par pers. suppl. - 7^e nuit offerte.

La semaine	Nuitée	Sur demande
Tarifs	130 €	À partir de 780 €

Kerouac's Loft

M. MAUNET et M. LUXTON

Johann et Mark

1 rue des Cieux

29690 HUELGOAT

06 15 85 78 28 / 06 82 21 54 83

jmaunet@gmail.com

airbnb.com

HUELGOAT

Nous consulter

Maison **15** pers. **6** chambres

• The Place to B & B est une grande maison spacieuse et lumineuse avec beaucoup de charme. Sur trois niveaux, nous vous proposons 6 chambres très confortables dont 5 avec une salle d'eau privée et toutes avec une magnifique vue sur la rivière et le lac de Huelgoat. Vous avez également à votre disposition deux salons, une cuisine équipée et une grande salle à manger ainsi qu'un accès au très joli jardin privé au bord de l'eau et sa terrasse en bois - idéal pour contempler le coucher du soleil sur le lac !

La maison est située à proximité immédiate de la cascade, du Chaos - des rochers géants impressionnants - et du chemin menant à la forêt et aux sites légendaires tels que La Grotte d'Artus.

Nous sommes au cœur des Monts d'Arrée et ses paysages à couper le souffle - parfait pour les amoureux de la randonnée et de la nature.

2 nuits minimum 500 € / nuit jusqu'à 4 nuits. Pour 5-6 ou 7 nuits 2 750 €.

La semaine	Nuitée
Tarifs	500 €

The Place to B&B

Mme REBOUR et Mme HAMON

Kate et Claudine

4 rue de Berrien

29690 HUELGOAT

02 98 99 82 73 / 06 61 73 46 24

contact@thelacetobandb.com

www.thelacetobandb.com

HUELGOAT

Ouvert toute l'année

Maison **8-10** pers. **5** chambres

• Grande maison de famille et authentique pouvant accueillir 8 personnes, sur la place du village. Vous trouverez commerces, bars, restaurants et crêperies.

La position centrale de la maison permet d'avoir accès à la forêt, au lac, au canal.

Morlaix est à 30mn, Crozon et Pointe du Raz à environ 1h.

Elle est composée :

Rdc : salon, salle à manger, cuisine.

1^{er} étage : 3 chambres (3 lits en 140), 1 salle d'eau.

2^e étage : 2 chambres (1 lit en 120 et 2 lits en 90), 1 salle d'eau.

Location de draps sur demande (5 €).

Chauffage en plus si besoin.

Chauffage en plus hors saison.

PERSON Claudine

22 place Aristide Briand

29690 HUELGOAT

06 58 35 41 96

claudine.person41@gmail.com

La semaine	Juillet / Août	Hors saison	Séjour 2 nuits / WE
Tarifs	450 €	450 €	250 €

Maison

2-3 pers.

1 chambre



• Envie de nature ? De belles balades en amoureux... Venez-vous ressourcer dans notre gîte à 2 pas du village de Huelgoat, connu pour sa magnifique forêt et son lac... au cœur des Monts d'Arrée dans le Finistère... (Bretagne). Situé à l'orée du bois, à la Roche Cintrée, le chalet se trouve au calme avec une entrée, un jardin et une place de parking privé. Belle terrasse meublée sur un magnifique jardin. Gîte prévu pour 2 à 3 personnes idéalement. Le séjour comprend la location, les charges, le linge de maison. Site internet sur Facebook/gîte de charme Naturelle. Nous n'acceptons pas d'autres animaux, car nous en avons sur la propriété. Merci de votre compréhension. Juillet & Août uniquement à la semaine. Nous pouvons également venir vous chercher à la gare de Morlaix. (Petit supplément demandé) C'est avec plaisir que nous vous accueillerons dans notre havre de paix.

3 nuits mini. hors Juillet et Août.

La semaine	Juillet / Août	Hors saison	Séjour 2 nuits / WE
Tarifs	560 €	560 €	240 €

Gîte de Charme Natur'Elle

SECONDE Pascale
21 rue de la Roche Cintrée
29690 HUELGOAT
06 38 95 12 21
pascale.seconde9@outlook.com
gîte de charme natur'elie
(page Facebook)

LA FEUILLÉE

Ouvert toute l'année



Maison

6 pers.

2 chambres



• Situé dans le bourg de La Feuillée, au départ des chemins de randonnée pédestres et équestres, le gîte de Ty Dour Bras (3 pièces / 2 chambres / 6 pers.) vous accueille toute l'année. Vous bénéficierez du cadre verdoyant, du barbecue sur la terrasse à la belle saison et de la proximité des commerces. Les sommets des Monts d'Arrée, la forêt de Huelgoat et ses légendes, les plans d'eau de Brennilis et du Drennec sont tout proches...

La semaine	Juin-Sept.	Juillet / Août	Hors saison	Séjour 2 nuits / WE
Tarifs	428,40 €	497,70 €	428,40 €	136 / 158 €

Ty Dour Bras

SÔUQUIERE Anne
16 Dour Bras
29690 LA FEUILLÉE
07 66 74 20 70
infotydoorbras@gmail.com
tydoorbras.com

LA FEUILLÉE

Ouvert toute l'année



Maison

4 pers.

2 chambres



• Un gîte de caractère dans le plus haut village de Bretagne, à La Feuillée, dans le petit hameau de Keranheroff, un gîte labellisé « Gîtes de France » - 3 épis. Une demeure du XVIème siècle, entièrement rénovée, équipée d'une superbe cuisine Godin et d'un poêle à bois. Il dispose de deux SDE et WC.

La semaine	Sur demande
Tarifs	À partir de 360 €

La Châtelaine

LE LANN Gwenaëlle
Domaine de Keranheroff
29690 LA FEUILLÉE
02 98 99 62 36
youdig@youdig.fr
www.youdig.fr



LA FEUILLÉE

Ouvert toute l'année



Maison

6 pers. 3 chambres



- Maison, chambre au rez-de-chaussée avec douche, WC, lavabo. Cuisine aménagée, salon, à l'étage 2 ch. avec SDB vintage. Labellisée 3 épis Gîte de France. Location de barques, permis pêche. Soirées contes et légendes.

Les Glicines

LE LANN Gwenaëlle
Domaine de Keranheroff
29690 LA FEUILLÉE
02 98 99 62 36
youdig@youdig.fr
www.youdig.fr

La semaine	Sur demande
Tarifs	À partir de 350 €

LA FEUILLÉE

Ouvert toute l'année



Maison

5 pers. 2 chambres



- Gîte de caractère labellisé Gîtes de France 3 épis, dans une maison du XVI^e siècle. Location de barques et de padock.

Les Korrigans

LE LANN Gwenaëlle
Domaine de Keranheroff
29690 LA FEUILLÉE
02 98 99 62 36
youdig@youdig.fr - www.youdig.fr

La semaine	Sur demande
Tarifs	À partir de 350 €

LA FEUILLÉE

Ouvert toute l'année



Maison

2 pers. 1 chambre



- Dans l'ancienne maison des Hospitaliers, demeure du patrimoine, ce loft est totalement indépendant, situé dans un petit hameau à La Feuillée, le plus haut village de Bretagne.

L'Apoteiz

LE LANN Gwenaëlle
Domaine de Keranheroff
29690 LA FEUILLÉE
02 98 99 62 36
youdig@youdig.fr - www.youdig.fr

La semaine	Au mois	Sur demande
Tarifs	Sur demande	À partir de 190 €

LA FEUILLÉE

Ouvert toute l'année



Maison

2 pers. 1 chambre



- Mini-gîte dans une demeure hospitalière dans un village de gîtes. RDC surélevé. Séjour avec coin cuisine, salon, SDE avec wc. Étage : 1 ch 1 lit 2p. Possibilité lit supplémentaire. Chauffage central gaz, location draps. Aménagés dans une maison du 17^{ème} appelée 'Ty Apoteiz', au cœur des Monts d'Arrée et des sentiers de randonnée, ces gîtes séduisent par l'originalité et l'authenticité des décors, par la qualité de l'environnement et la diversité des activités : culturelles, ludiques, découverte, pêche (lac à 2 km), randonnée magique, soirée conte. Location au mois sur demande.

Les Hortensias

LE LANN Gwenaëlle
Domaine de Keranheroff
29690 LA FEUILLÉE
02 98 99 62 36
youdig@youdig.fr - www.youdig.fr

La semaine	Au mois	Sur demande
Tarifs	Sur demande	À partir de 190 €



LANDELEAU

Ouvert toute l'année

Maison

2
pers.

1
chambre



• À la campagne à 5 km du bourg, 18 km de Carhaix et à 15 mn d'Huelgoat et sa forêt légendaire et à 20 mn du Domaine de Trévarez. Emplacement idéal entre les Monts d'Arrée et les Montagnes Noires, en Centre Finistère. Les premières plages sont à une petite heure et le Canal de Nantes à Brest à 10 mn.

Petite maison de plain-pied: séjour avec cuisine aménagée, salon avec canapé et télévision, salle à manger. 1 chambre avec 1 lit 140, salle d'eau avec douche et WC.



Gîte de Noglennou

LE BRAS Marie-Thérèse

Noglennou
29530 LANDELEAU

02 98 93 81 92

La semaine	Juin-Sept	Juillet / Août	Hors saison
Tarifs	280 €	300 €	250 €

LANDELEAU

Ouvert toute l'année

Maison

3
pers.

1
chambre



• Penty breton restauré et indépendant à la campagne dans un petit village, intérieur chaleureusement décoré dans un style typiquement breton.

Convient à un couple, plus un enfant.

Dans un petit village à 5 km du bourg, 18 km de Carhaix et à 15 mn d'Huelgoat et sa forêt légendaire et à 20 mn du Domaine de Trévarez. Emplacement idéal entre les Monts d'Arrée et les Montagnes Noires, en Centre Finistère. Les premières plages sont à une petite heure et le Canal de Nantes à Brest à 10 mn. L'itinéraire de St-Jacques de Compostelle passe directement derrière la maison.

À proximité: le chêne légendaire de St Thélo, emblème de la commune de Landeleau.

Rdc : pièce de vie avec coin salon avec cheminée et TV, coin salle à manger et cuisine ouverte aménagée et équipée.

Étage : mezzanine avec 1 lit 90, 1 chambre 1 lit 140 et petit lit enfant, salle d'eau avec douche et WC.



Gîte du Rest

LE BRAS Marie-Thérèse

3 Le Rest
29530 LANDELEAU

02 98 93 81 92

La semaine	Juin-Sept	Juillet / Août	Hors saison
Tarifs	320 €	360 €	300 €

LOPÉREC

D'Avril à Novembre - Février - Période Noël



Maison

5
pers.

2
chambres



• Dans un cadre naturel arboré au calme, maison de charme à proximité du manoir des propriétaires. Idéalement situé pour rayonner entre la Presqu'île de Crozon et les Monts d'Arrée, ou entre Brest et Quimper.

RDC très lumineux, séjour-salon très cosy refait en 2023, une cuisine avec baie vitrée donnant sur la terrasse privative et le jardin, une SDE avec WC. À l'étage, 1 chambre parentale lumineuse (lit 160), et 1 grande chambre avec 3 lits (1 lit 140 et 2 lits 90). Accès internet WIFI (CPL). Belle bibliothèque touristique.

Terrasse plein sud avec barbecue et jardin privatif. Petit parc animalier sur la propriété.

Situé centre Finistère, à 10 mn de la cité de caractère du Faou et Pleyben, et du Parc animalier du Menez Meur. Sur place possibilité de randonnée (GR), vélo et VTT (spot du Nivot), pêche. Les plages ne sont pas loin.

Nous disposons également de 2 chambres d'hôtes dans le manoir.



Le Gîte du Manoir

SENGELE Jean-Luc et Aude

Pen ar Voas
29590 LOPÉREC

06 25 04 27 43
manoir.sengele@gmail.com
www.manoirpenarvoas.com

La semaine	Juillet / Août	Hors saison	Séjour 3 nuits minimum	Au mois
Tarifs	665 / 784 €	525 / 665 €	225 - 285 €	Sur demande



LOPÉREC

Ouvert toute l'année

Maison

2
pers.1
chambre

• Les gîtes de la vallée du Rivoal situés à 5 km de Lopérec, pour passer des moments conviviaux et se ressourcer dans un cadre champêtre et calme où seul le ruissellement de la rivière « le Rivoal » se fait entendre.

Les randonneurs profiteront du GR 380-Tour des Monts d'Arrée à proximité pour découvrir les Monts d'Arrée.

Plusieurs salons de jardin sont à votre disposition pour profiter du lieu.

Les 2 gîtes d'une capacité de 2 pers. sont mitoyens avec une entrée indépendante.

Ce gîte de 20 m² a un accès direct de plain-pied sur l'extérieur, pour profiter de la terrasse commune. Pièce unique avec coin salon, kitchenette, une partie nuit séparée par un rideau japonais (lit 160x200 fait à l'arrivée), SDB attenante et privative.

Gîte récemment refait à neuf, moderne, tout confort pour passer d'agréables vacances en couple. Visite virtuelle sur le site internet.

Location linge de toilette : 12 € - 2 nuits minimum.

Cap à l'Ouest

LE BORGNE Yves et Véronique
La Vallée du Rivoal - Kerfranc
29590 LOPÉREC

02 98 81 11 30
larivoal@orange.fr
www.lavalleeurivoal.com

La semaine	Juillet / Août	Hors saison	La nuitée
Tarifs	350 €	350 €	55 €

LOPÉREC

Ouvert toute l'année

Maison

2
pers.1
chambre

• Les gîtes de la vallée du Rivoal situés à 5 km de Lopérec: idéal pour passer des moments conviviaux et vous ressourcer dans un cadre champêtre et calme où seul le ruissellement de la rivière 'le Rivoal' se fait entendre.

Les randonneurs pourront profiter du GR 380-Tour des Monts d'Arrée à proximité pour découvrir les Monts d'Arrée.

Plusieurs salons de jardin sont à votre disposition pour profiter de ce lieu.

Les 2 gîtes d'une capacité de 2 pers. max. sont mitoyens avec une entrée indépendante.

Le Grand Large de 30 m² a un accès direct de plain-pied par un petit hall d'entrée. Pièce unique avec coin salon, kitchenette, et une partie nuit séparée par un paravent (lit 160 x 200 fait à votre arrivée), SDB attenante et privative.

Gîte récemment refait à neuf, moderne, cosy, pour passer d'agréables vacances en couple. Visite virtuelle du gîte sur le site internet.

Location linge de toilette 12 € - 2 nuits minimum.

Le Grand Large

LE BORGNE Yves et Véronique
La Vallée du Rivoal - Kerfranc
29590 LOPÉREC

02 98 81 11 30
larivoal@orange.fr
www.lavalleeurivoal.com

La semaine	Juillet / Août	Hors saison	La nuitée
Tarifs	390 €	390 €	65 €

LOQUEFFRET

De mars à octobre



Maison

4
pers.2
chambres

• Maison de famille construite en 1972 dans un petit hameau calme de 6 maisons sans vis-à-vis sur une parcelle nommée en breton « Liors canap ».

Cuisine entièrement équipée, 2 ch. (1 lit 140, 2 lits 90, 1 lit BB), salon, salle à manger, (écran plat, cheminée avec insert) donnant directement sur une belle terrasse en bois sur pilotis avec accès au jardin arboré, ombragé et entièrement clos de 1200 m², sous-sol avec garage. Location de draps et linge de toilette.

Situation idéale pour découvrir les trésors naturels et architecturaux des Monts d'Arrée ou sillonner le département pour apprécier la diversité de ses paysages (sentiers de randonnée, forêts, lacs, bocages, plages de sable fin, petits ports de pêche, petites cités de caractère).

Accueil chaleureux et gourmand.

2 nuits minimum et hors saison.

Liors Canap

BARON Marie-Louise
11 Pouffoan
29530 LOQUEFFRET

02 98 26 42 92 / 06 59 07 06 15
liors.canap@gmail.com

La semaine	Juin-Sept.	Juillet / Août	Hors saison	Séjour 2 nuits / WE
Tarifs	420 €	520 €	380 €	132 €

Maison

6 pers.

3 chambres



• Ancienne maison familiale placée dans un lieu de détente idéal pour se ressourcer au cœur du Parc Naturel d'Armorique. Nichée dans un sous-bois de 3 ha naturel et verdoyant, elle bénéficie d'un cadre exceptionnel: au travers d'un amas de rochers coule la rivière l'Elle enjambée par des ponts pittoresques. Située à proximité des chemins de randonnées, trail, VTT, équitation et idéalement centrée: collines des Monts d'Arrée, lac de Brennilis, Mont St-Michel de Brasparts, cascade et Chapelle de St Herbot, forêt légendaire d'Huelgoat. Jardin clos par des plantes végétales et des barrières en bois, pelouse et terrasse entourées de gros blocs de pierres.



Moulin de Mardoul

HAMON Yves
Moulin de Mardoul
29530 LOQUEFFRET

02 98 26 42 24

La semaine	Juin-Sept.	Juillet / Août	Hors saison	Séjour 3 nuits minimum
Tarifs	420 €	605 / 615 €	310 / 360 €	200 €

Maison

2-4 pers.

1 chambre



• Nous vous accueillons dans un joli petit village authentique, niché dans les Monts d'Arrée au pied des sentiers de randonnée. À 10 mn de la forêt d'Huelgoat, jolie petite maison indépendante dans un village tranquille avec jardin. Elle dispose au rez-de-chaussée d'une cuisine ouverte sur le séjour (avec lave-linge et sèche-linge, réfrigérateur/congélateur), salon équipé d'un poêle à bois, une salle d'eau avec WC. À l'étage, une chambre ouverte en mezzanine avec un lit 2 personnes 160x200. Services: chauffage inclus, draps, linge de toilette, linge de maison inclus.



La maison de Kerprouët

LIGUEN Emmanuelle
2 Kerprouët
29530 LOQUEFFRET

06 46 84 31 68
emmanuelleliguen@orange.fr

La semaine	Juillet / Août	Hors saison	Au mois
Tarifs	350 €	300 €	450 €

Maison

5 pers.

3 chambres



• Maison de caractère entièrement rénovée en 2019, située à la campagne. 3 chambres, 1 lit de 160 cm au RDC, 1 lit de 140 cm et 1 lit de 90 cm à l'étage, lit bébé (location de draps possible), salon-séjour-cuisine, une SDE avec WC, 1 WC indépendant.



Ty Coz Kreisker

RAOUL Murielle
Lézalain
29190 PLEYBEN

06 79 75 43 70
wimuraoul@gmx.fr

La semaine	Juin-Sept.	Juillet / Août	Hors saison
Tarifs	370 €	470 €	350 €



PLOUYÉ

De mai à septembre

Maison

6

pers.

3

chambres



• Le White Gîte est une charmante et spacieuse maison de vacances typiquement française avec un jardin privé et une grande terrasse couverte.

Le rez-de-chaussée est une grande cuisine ouverte sur le salon et la salle à manger. La cuisine est bien équipée, avec une cuisinière à gaz, un réfrigérateur. Le salon a un poêle à bois et est confortable et lumineux. Il y a des toilettes dans la salle de bains et machine à laver.

À l'étage, il y a 3 chambres séparées, deux chambres doubles et une chambre twin. Il y a le Wifi dans la maison. Vous pouvez garer votre voiture juste à côté du gîte.

Les enfants peuvent jouer en toute sécurité à l'extérieur et les parents n'ont pas à se soucier de la circulation.

Le gîte peut accueillir 6 personnes maximum, réservations pour un séjour minimum de 3 nuits. Les chiens sont autorisés, mais s'il vous plaît contactez-nous d'abord.

The White Gîte

DAVIES Helena
16 Kervelen
29690 PLOUYÉ

02 98 99 97 90 / 06 75 48 28 73
heleen@paardenhoeven.info
kervelen.com

La semaine	Juillet / Août	Hors saison	Séjour 3 nuits minimum
Tarifs	570 €	570 €	285 €

PLOUYÉ

De Juin à Octobre

Maison

5

pers.

2

chambres



• Au cœur des Monts d'Arrée, à deux pas d'HUELGOAT village touristique, nous aurons le plaisir de vous accueillir dans ce bel endroit boisé et fleuri en campagne à une heure des plages.

Sentiers de randonnées, Voie Verte, rivière, lac, pêche, le tout à proximité.

Maison pouvant accueillir 5 personnes : 2 chambres avec téléviseur, douches, salles d'eau et WC indépendants, cuisine équipée, salon, WC, WiFi, parking et jardin.

Draps et serviettes fournis.

Forfait ménage / nettoyage : 50 €

TOULGOAT Christian et Chantal
Moustargoll
29690 PLOUYÉ

06 43 44 12 44 / 02 98 86 83 10
adiochipi@orange.fr

La semaine	juillet / août	Hors saison
Tarifs	480 €	450 €

POULLAOUEN

Ouvert toute l'année

MEUBLE
DE TOURISME
★★

Maison

6

pers.

3

chambres



• Longère dans un cadre paisible, proche de Carhaix. À proximité de la Vallée des Saints, des Monts d'Arrée et de la forêt d'Huelgoat.

À 1 heure des plus belles plages (la Côte de Granit Rose, Roscoff, Locquirec, Cleder...)

ODDOU Patrice
Kergoulas
29246 POULLAOUEN

06 18 02 82 47 / 06 03 59 86 92
oddou@orange.fr

La semaine	Juin-Sept.	Juillet / Août	Hors saison	Séjour 3 nuits min.
Tarifs	595 €	700 €	595 €	Sur demande*

* Hors festival

POULLAOUEN

Ouvert toute l'année



Maison

6 pers.

3 chambres



• Dans un environnement paisible entre la Vallée des Saints, Carhaix et Huelgoat, joli corps de ferme en pierre avec dépendances entièrement rénovés à la lisière de la forêt et avec vue sur la campagne.

Au rez-de-chaussée : cuisine ouverte sur séjour et salon, chambre avec 1 lit 2 personnes 160, salle d'eau avec douche italienne, wc, cellier.

A l'étage : mezzanine avec coin détente, 1 chambre avec 1 lit 140, 1 chambre avec 2 lits 90, salle de bain et wc.

Forfait ménage / nettoyage : 70 €. Mai : 520 - 660 €



Le gîte de la Salle Kergoat

LE GARS Tiphaine
La Salle Kergoat
29246 POULLAOUEN

06 33 38 19 99
lasallekergoat@gmail.com

La semaine	Juin-Sept.	Juillet / Août	Hors saison
Tarifs	450-470 €	630-695 €	300-500 €

SAINT-RIVOAL

Ouvert toute l'année

Maison

3 pers.

1 chambre



• Sur la commune de Saint-Rivoal, au cœur des Monts d'Arrée, Ti Lañig est une maison traditionnelle, à apoteiz, entièrement rénovée en pleine campagne - calme assuré.

Proche du GR380 « Tour des Monts d'Arrée » et aux abords des circuits pédestres « Tro sant Rival » et celui du « Gorré » à Brasparts.

À mi-distance de Morlaix, Quimper et Brest.



Ti Lañig

BOUCHER Michèle
Penn ar Favod
29190 SAINT-RIVOAL

06 70 09 27 97
bouche.miche@gmail.com

La semaine	Juin-Sept.	Juillet / Août	Hors saison	Au mois
Tarifs	300 €	300 €	300-330 €	Sur demande

SCRIGNAC

Ouvert toute l'année

Maison

2-4 pers.

1 chambre



• Entre terre et mer : c'est une propriété fleurie dans un cadre champêtre située dans le Centre-Finistère, avec possibilité d'accueillir 4 personnes grâce au canapé convertible.

Ce petit nid douillet est au cœur des Monts d'Arrée où vous pouvez prendre un grand bol d'air.

Vous pourrez découvrir une multitude de paysages et de curiosités, à 2 km du bourg, à 25 mn de la mer et 15 mn de la forêt légendaire d'Huelgoat. Aux alentours : Le Mont St-Michel de Brasparts, les Moulins de Kerouat, la Vallée des Saints, les Enclos Paroissiaux, Morlaix, Carantec, Roscoff, Locronan...

Possibilité à la nuitée 55 € / pers + 10 € / pers. supplémentaire.



FER Jean-Pierre et Christiane
Kerveguen
29640 SCRIGNAC
02 98 78 23 74

jean-pierre.fer@orange.fr

La semaine	Juin-Sept.	Juillet / Août	Hors saison	Nuitée
Tarifs	250 €	300 €	250 €	55 €



CHAMBRES D'HÔTES



© EmmanuelBerthier / CRTB

BERRIEN

De Janvier à mai et d'octobre à décembre

Maison

3 pers.

1 chambre



CHAMBRE CHEZ L'HABITANT

- Petite maison chaleureuse et colorée à l'entrée de la forêt de Huelgoat, en Centre Finistère, idéal pour découvrir la Bretagne ! Une chambre chez l'habitant chez Céline, un lit double et un lit simple, jusqu'à 3 personnes. Salle de bains avec WC communs. Thé, tisane, café à volonté et crêpes confiture offerts... Lave-linge collectif et sèche-linge 3 €. Page Facebook : Ti gariou gites Tarifs suivant le nombre de nuitées.

Ti Gariou gîte

CADIOU Céline
10 Kergariou
29690 BERRIEN

07 69 12 08 18
tigariou.gite@gmail.com
airbnb.com/h/tigariouchambre

La nuitée	1 pers.	2 pers.	3 pers.
Tarifs	35-50 €	40-55 €	45-60 €

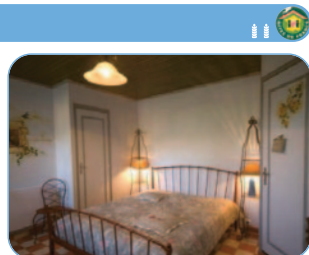
BRENNILIS

Ouvert toute l'année

Maison

10 pers.

4 chambres



- Dans un bâtiment annexe à l'auberge, nous vous accueillons dans nos 4 chambres labellisées 2 épis. Sur le GR, le chemin de Compostelle ou tout simplement centré, un lieu, les Monts d'Arrée, qui donne beaucoup de possibilités dans les déplacements, les visites, les découvertes. Sur notre site vous pourrez, sur réservation, découvrir le plat traditionnel « le kig ha farz » bien sûr, dans un cadre authentique, pierres, meubles XVI^e, cheminée. Notre musée, lieu incontournable, qui vous permettra de découvrir le patrimoine, les costumes bretons, la reconstitution d'un village des Monts d'Arrée. Et pourquoi pas une soirée contes et légendes.

Le Youdig

LE LANN Gwenaëlle
Kerveguenet
29690 BRENNILIS

02 98 99 62 36
youdig@youdig.fr
www.youdig.fr

La nuitée	1 pers.
Tarifs	69 €



HUELGOAT

Ouvert toute l'année



Maison

5 pers.

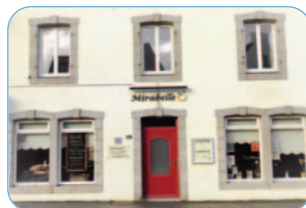
2 chambres



• Idéalement situées au bord du lac, à 300 m des sites remarquables de la forêt de Huelgoat et 200 m de tous commerces du centre-ville.

2 chambres pouvant accueillir ensemble jusqu'à 5 personnes et l'une d'elles peut recevoir 3 personnes en individuel.

Restaurant sur place.



Maison d'hôtes Mirabelle

BRETHES Brigitte
24 rue du Général de Gaulle
29690 HUELGOAT

02 98 99 79 70 / 07 77 69 68 79
mirabellehuelgoat@gmail.com

La nuitée	2 pers.	3 pers.	Pers. suppl.	Table d'hôtes
Tarifs	78 €	103 €	25 €	31 €

HUELGOAT

Ouvert toute l'année



Maison

15 pers.

5 chambres



• Nous vous accueillons avec bonheur dans notre maison d'hôtes où vous allez vous sentir presque comme chez vous.

Le Chaos et la Forêt de Huelgoat sont à proximité immédiate, la place centrale, ses restaurants, ses boutiques de créateurs. Notre maison fait face au lac et à partir de notre jardin les pieds dans l'eau, profitez de ses espaces en toute quiétude.

Délicieux et complets, les petits-déjeuners sont servis tous les matins. Nous accueillons randonneurs, cyclistes (abri vélos), famille, couple, professionnels pour des séjours de 1 à plusieurs nuits. Table d'hôtes pour les groupes uniquement (hors saison).

Découvrez à pied, à vélo ou en voiture, la forêt, les Monts d'Arrée, le Finistère et les Côtes d'Armor. Chiens admis, si propres et calmes.

Venez vous ressourcer et profitez des bienfaits de la forêt et de l'atmosphère apaisante de notre maison.

-10% dès la 4^e nuitée.

La nuitée	1 pers.	2 pers.	3 pers.	Pers. suppl.	Table d'hôtes
Tarifs	70 €	95 €	135 €	20 € ⁽¹⁾	30 € ⁽²⁾

(1) Par enfant -12 ans - (2) Uniquement groupe hors saison



The Place to B&B

Mme REBOUR et Mme HAMON
Kate et Claudine
4 rue de Berrien
29690 HUELGOAT

02 98 99 82 73 / 06 61 73 46 24
contact@thelacetobandb.com
www.thelacetobandb.com

HUELGOAT

Ouvert toute l'année

Maison

6 pers.

3 chambres



• Au cœur d'un village rempli de légendes extraordinaires, se trouve notre logis prêt à vous accueillir en toute simplicité.

Se situant à deux minutes à pied de toutes commodités ainsi que des accès aux sites, venez vous émerveiller et vous ressourcer dans le Chaos de cette magnifique forêt dite « la petite Brocéliande » ! Petite ou grande sœur, à vous de voir... Et non loin des sites déjà présents, non loin du Chaos, ne passez pas à côté de la maison des fées ou encore de très anciennes chapelles et leurs innombrables histoires fondues dans leur granite.

La Manche, l'Atlantique ? A une heure seulement !

En supplément et sur réservation, vous trouverez également, sur place, si vous le désirez, des soins énergétiques adaptés à vos demandes ainsi qu'à celles de vos animaux

Deuxième nuit - 5 €



Ty Merzhin

CASTILLO Linda
14 rue du Docteur Jacq
29690 HUELGOAT

07 64 81 92 72
tymerzhin@gmail.com
tymerzhin.fr

La nuitée	1 pers.	2 pers.
Tarifs	70 €	85 €



HUELGOAT

Ouvert toute l'année

Maison

6
pers.3
chambres

• « Les Glycines », maison charmante et confortable située au centre de Huelgoat, à proximité des restaurants ainsi que du beau lac et de la forêt, un "must" pour les randonneurs et les cyclistes.

3 chambres dans maison mitoyenne : 1 / 6 pers.

« Twin Room » (RDC) : 2 pers, 2 lits 90, SDE / WC communicants

« White Room » (étage) : 2 pers, 1 lit 140, SDE / WC communicants.

« Cream Room » (étage) : 2 pers, 1 lit 140, 1 lit suppl enfant -12 ans (+25 €), SDE / WC communicants.

Pêche, sentiers de randonnée.

Les Glycines

SANTORO Paolo
7 rue du Docteur Jacq
29690 HUELGOAT

02 98 99 90 26
paolo.santoro@orange.fr
www.lesglycinesbandb.com

La nuitée	1 pers.	2 pers.	3 pers.
Tarifs	67-70 €	67-70 €	95 €

LOPÉREC

D'Avril à Novembre

Manoir

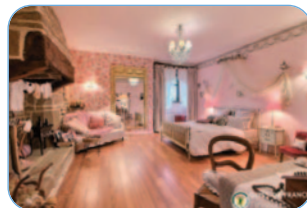
2
pers.1
chambre

• Calme garanti, dans un manoir breton du XVI^e siècle, idéalement situé pour rayonner dans le Finistère.

Chambre romantique (40 m²) au 1er étage du manoir offrant un bel espace au décor élégant et raffiné, avec un mur en pierres apparentes et cheminée d'époque. Literie haut de gamme. Vous disposerez d'un salon cosy avec canapé et petits fauteuils, ainsi que d'un bureau. Grande salle d'eau avec belle cabine de douche et double vasque, vue sur la campagne. WC séparés.

Petits-déjeuners, type brunch, servis dans le séjour du manoir, vaste pièce de caractère en pierres avec une imposante cheminée. Salon détente avec canapé et table basse à disposition. L'été, les petits-déjeuners sont aussi servis en terrasse, avec vue.

Parking privatif et entrée sécurisée. Accès internet WIFI (CPL). Belle bibliothèque touristique. Nous disposons également d'une 2e chambre d'hôtes et d'un gîte classé 3 épis.



La Chambre de la Marquise

SENGELE Jean-Luc et Aude
Pen ar Voas
29590 LOPÉREC

06 25 04 27 43
manoir.sengele@gmail.com
manoirpenarvoas.com

La nuitée	1 pers.	2 pers.
Tarifs	70-100 €	75-105 €

LOPÉREC

D'Avril à Novembre

Manoir

2
pers.1
chambre

• À la campagne, dans un écrin de verdure au calme, petite chambre d'hôtes de charme (15m²), dans un manoir breton du XVI^e siècle.

Pièce lumineuse au 1er étage du manoir, avec mur en pierre, grand placard-penderie, bureau et bibliothèque. Literie en 140 haut de gamme. Jolie salle de bain privative neuve avec toilettes sur le palier (2 marches) avec belle cabine de douche et meuble vasque ainsi que sèche serviettes.

Petits-déjeuners, type brunch, servis dans le séjour du manoir, vaste pièce de caractère en pierres avec une imposante cheminée. Salon de détente avec canapé et table basse à disposition. L'été, les petits-déjeuners sont aussi servis en terrasse, avec vue.

Parking privatif, et entrée sécurisée. Accès internet WIFI (CPL). Belle bibliothèque touristique. Nous disposons également d'une deuxième chambre d'hôtes classée 4 épis et d'un gîte classé 3 épis.



La Chambre du Fauconnier

SENGELE Jean-Luc et Aude
Pen ar Voas
29590 LOPÉREC

06 25 04 27 43
manoir.sengele@gmail.com

La nuitée	1 pers.	2 pers.
Tarifs	60-90 €	65-95 €



LOPÉREC

Ouvert toute l'année

Maison

13 pers.

5 chambres



La Vallée du Rivoal

LE BORGNE Yves et Véronique
Kerfranc
29590 LOPÉREC
02 98 81 11 30

larivoal@orange.fr
www.lavalleeurivoal.com

• La maison d'hôtes de la vallée du Rivoal située à 5 km de Lopérec, idéale pour vous ressourcer dans un cadre champêtre et calme où seul le ruissellement de la rivière 'le Rivoal' se fait entendre et passer des moments conviviaux. Les amateurs de randonnée pourront profiter du GR 380-Tour des Monts d'Arrée qui passe à proximité pour découvrir les Monts d'Arrée. Plusieurs salons de jardin sont à votre disposition pour profiter de ce lieu.

Nous vous accueillons dans une maison campagnarde qui a conservé son caractère traditionnel: cheminée, poutre, lits clos... 5 chambres d'hôtes simples, confortables et harmonieuses d'une capacité de 1 à 4 pers. sont équipées chacune d'une salle d'eau (+ lavabo et wc). À votre disposition un frigo, une bouilloire, une cafetière, de la vaisselle. Dans cette pièce le matin vous sera servi un petit-déjeuner gourmand.

Également sur place 2 gîtes de 2 pers.

- 8% à partir de 3 nuitées.

Animaux admis (voir avec les propriétaires) - Table d'hôtes (voir conditions avec les propriétaires)

La nuitée	1 pers.	2 pers.	3 pers.	4 pers.	Table d'hôtes
Tarifs	68 €	72-83 €	89-99 €	106 €	28 € ⁽¹⁾

(1) Boisson comprise

PLOUYÉ

Ouvert toute l'année

Maison

2 pers.

1 chambre



Kambr degemer Kerivon

KERE Fulup
2 Keryvon
29690 PLOUYÉ

02 98 86 39 59 / 06 32 70 12 51
fulupkere@postel.bzh

• Chambre d'hôtes dans une maison de caractère entre Carhaix et Huelgoat, dans un hameau tranquille au bord de l'Eliez.

La chambre dispose d'une entrée indépendante, d'une salle d'eau et de WC réservés aux usagers.

Pour le petit déjeuner nous vous proposons des produits locaux.

Brezhoneg, français, english, español.

- 10 € par nuitée à partir de la 3^e consécutive.

La nuitée	1 pers.	2 pers.
Tarifs	55 €	60 €

POULLAOUEN

Ouvert toute l'année

Maison

15 pers.

5 chambres



Ty Monde

GÉLARD Marion
La Vieille École, route de la Maison Neuve
29246 POUULLAOUEN

07 66 10 45 63
contact@ty-monde.com
https://ty-monde.com

• Chambres d'hôtes situées dans une bâtisse en pierre du XVII^e siècle, une ancienne école entièrement rénovée tout en préservant son charme authentique. Le lieu baigne dans une ambiance calme et accueillante.

1^{er} Étage :

- 1 ch. avec 1 lit 160 convertible en 2 lits 80. - 1 ch. avec 1 lit 160.

- 1 suite familiale : 1 ch. avec 1 lit 160, 1 ch. avec 2 lits 80 et un canapé convertible 1 place.

2^e Étage :

- 1 ch. avec 1 lit 160 et un canapé convertible 1 à 2 places - 1 ch. avec 1 lit 160 + 1 lit 90.

Toutes les chambres disposent de leur salle de bains et WC privatifs.

Cuisine et pièce à vivre à disposition.

Les services + : table d'hôtes, séances de massage bien-être, piscine. Privatization possible.

Hébergement et table d'hôte : gratuit pour les enfants -3 ans.

Tarifs nuitée de 1 à 5 personnes : de 85 à 194 €.

La nuitée	Pers. suppl.	Table d'hôte
Tarifs	28-50 €	24 € ⁽¹⁾ -10 € ⁽²⁾

(1) par personne - (2) Enfant -12 ans





BERRIEN

Ouvert toute l'année



Chalet

5 pers.
1 chambre



• Ti gariou gîte vous accueille dans deux logements indépendants dont un chalet qui a vu le jour au printemps 2021. 1 chambre mais 5 couchages possibles dont 1 lit parapluie. Accès privilégié à la forêt de Huelgoat depuis le gîte ! Grande terrasse qui domine les arbres et leurs hamacs.

Village calme et sans issues autres que des chemins de randonnée. Parfaitement situé pour découvrir la Bretagne.

Neuf, chaleureux et confortable, vous trouverez toutes les informations sur Google en tapant « Ti gariou gîte » à Berrien ou page Facebook : ti gariou gites.

Hors saison 3 nuits minimum : -10 € en Janvier, Février et Mars et 20 € en + si séjour plus court (voir tarifs). Juillet-août : du samedi au samedi. Chaque 10^e nuit consécutive offerte.

La semaine	Juillet / août	1 nuit
Tarifs	595 €	50-75 €

Ti Gariou gîte

CADIOU Céline
12 Kergariou
29690 BERRIEN

07 69 12 08 18
tigariou.gite@gmail.com
www.gites.fr/74206

BOTMEUR

Du 6 avril au 30 septembre 2024

Chalets

4-6 pers.
1-2 chambres



• Les cinq chalets de 4 ou 6 personnes vous accueillent pour un minimum de deux nuits au centre du Finistère, dans les Monts d'Arrée, au bourg de la commune de Botmeur.

D'une surface de 17 à 24 m², ils se composent d'une ou deux chambres, cuisine / séjour, salle d'eau avec WC, terrasse, salon de jardin, barbecue, chauffage électrique...

La location de 3 chalets minimum permet de bénéficier d'une remise : -10%

L'emplacement est idéal pour la pratique de la randonnée et de la pêche (lac Saint-Michel de 450 ha, à 2,5 km).

Salle annexe de 30 m² (Kitchenette, sanitaires, préau) pour l'accueil des groupes louant au moins deux chalets. 20 € / 24 h.

2 nuits minimum.

La semaine	Juillet / Août	Hors saison	Séjour 2 nuits / WE
Tarifs	289-345 €	260-321 €	93-144 €

Chalets des Monts d'Arrée

Monts d'Arrée Communauté
Parkeier ar Roz
29690 BOTMEUR

02 98 26 43 99
contact@lesmontsdarree.bzh
www.chaletsdesmontsdarree.fr



BRASPARTS

Ouvert toute l'année

Troglôgites

4
pers.1
chambre

• Construits à flanc de colline sur un site exceptionnel au cœur des Monts d'Arrée, les gîtes insolites d'aspect troglodytiques conçus en éco-construction s'intègrent parfaitement dans le paysage et la propriété offre une vue inédite et imprenable sur le Mont Saint-Michel de Brasparts.

Plain-pied : cuisine ouverte sur séjour avec insert et salon avec 2 fauteuils convertibles 1 place, 1 ch. 1 lit 2 places, salle d'eau avec WC.

Aire commune avec une grande table et un grand barbecue.

Possibilité d'accueillir des chevaux (3 ha, 1 abri).

Vous apprécierez d'être au plus près de la nature surprenante des Monts d'Arrée et d'accéder directement aux chemins de randonnée à pied, à cheval ou à VTT.

2 nuits minimum.



Airelle / Orchis / Callune / Drosera

CAYOCCA Kelly
Roc'h Gwell Yann
29190 BRASPARTS

06 30 45 80 07
contact@troglodites.com
www.troglodites.com

La semaine	Juin-Sept.	Juillet / Août	Hors saison	Séjour 2 nuits / WE
Tarifs	435 €	519 €	371 €	170 / 230 €

BRASPARTS

Ouvert toute l'année

Troglôgite

6
pers.2
chambres

• Parmi les Troglôgites, notre Grand Troglo (72m²) peut s'adapter à différentes attentes. Il est modulable et peut être complémentaire aux 4 autres Troglôgites pour accueillir des grands groupes pour les fêtes de famille, les formations et les stages. Pour familles ou petits groupes, jusqu'à 6 adultes pour se réunir en journée, jusqu'à 25 personnes pour les séminaires...

Un local attenant au gîte offre un espace de rangement et de stockage pourvu de chauffage. Plain-pied : cuisine ouverte sur séjour avec 3 fauteuils et un canapé, une chambre 1 lit 2 places, 1 chambre 4 lits 1 place, salle d'eau avec WC et WC privés. Aire commune avec une grande table et un grand barbecue. Possibilité d'accueillir des chevaux (3 ha, 1 abri).

2 nuits minimum.



Le Grand Troglo

CAYOCCA Kelly
Roc'h Gwell Yann
29190 BRASPARTS

06 30 45 80 07
contact@troglodites.com
www.troglodites.com

La semaine	Juin-Sept.	Juillet / Août	Hors saison	Séjour 2 nuits / WE
Tarifs	604 €	636 €	572 €	254-310 €

BRASPARTS

De février à novembre

Roulotte

4
pers.1
chambre

• Venez découvrir un hébergement insolite et tout confort.

La roulotte gîte est équipée d'un lit en alcôve, une salle de bains, un coin salon, une kitchenette et vous permet d'être indépendant. Détendez-vous dans ce cocon douillet en amoureux ou avec 2 enfants.

Linge de lit et de toilette fournis avec lits faits pour votre arrivée.

Vous pourrez profiter sur place du café-librairie, du spa et du restaurant du terroir.

Service petits déjeuners 7/7.



Les Roulottes des Korrigans

« Gîtes »

DRUET Katell et Eddy
Rue des Korrigans
29190 BRASPARTS

02 98 81 41 62 / 06 84 57 96 24
roulottesdeskorrigans@orange.fr
www.roulottes-des-korrigans.com

La semaine	Juin-Sept.	Juillet / Août	Hors saison	1 nuit	Séjour 2 nuits / WE
Tarifs	553 €	623-693 €	553-623 €	89-129 €	158 / 198 €



BRASPARTS

De février à novembre

Roulotte

2 pers. 1 chambre



• Découvrez le charme de la roulotte en formule B&B.
La roulotte hôtelière est équipée d'un lit 2 personnes king size et la salle de bains avec douche et toilettes. Le petit déjeuner est inclus et se prend dans la salle de restaurant. Linge de lit et de toilette fournis avec lit fait à l'arrivée.
Profitez sur place du restaurant, du café-librairie et du spa.

À la nuitée.

La nuitée	Juin-sept.	Table d'hôte
Tarifs	80-90 €	24,90 €

Les Roulottes des Korrigans « Hôtelières »

DRUET Katell et Eddy
Rue des Korrigans
29190 BRASPARTS
02 98 81 41 62 / 06 84 57 96 24
roulottesdeskorrigans@orange.fr
www.roulottes-des-korrigans.com

HUELGOAT

De avril à septembre



Eco-lodge

2 pers. 1 chambre



La roulotte

2 pers. 1 chambre



La Tiny-House

2 pers. 1 chambre



La Tour d'Argent

2 pers. 1 chambre



Coco Sweet Duo

2 pers. 1 chambre



Bungalow toilé

2-4 pers. 2 chambres



Le Dôme

2-5 pers. 2 chambres



La Maison du Mineur

2-4 pers. 2 chambres



Coco Sweet

2-4 pers. 2 chambres



Tente Wood Lodge

2-4 pers. 2 chambres



Tente Lodge

2-4 pers. 2 chambres

La nuitée	
Tarifs	Contacter le camping

La Rivière d'Argent
La Coudraie
29690 HUELGOAT

02 98 99 72 50
contact@larivieredargent.com
www.larivieredargent.com



Halles de Lopérec

BERRIEN

Ouvert toute l'année

Gîte

46
pers.11
chambres

- Centre d'accueil et d'hébergement de groupes divers et sportifs à gestion associative. Le site compte un parking, des espaces verts, des pistes de jeux traditionnels (boules, quilles...) et un espace aménagé multi-activités. Il est aux abords du bourg, proche de la forêt et des Monts d'Arrée, lieux propices aux randonnées pédestres ou à vélo. Les spécificités du centre sont la découverte et l'initiation au Gouren (lutte de Bretagne) et aux jeux traditionnels.

ATTENTION : GROUPES HOMOGENES DE 10 PERSONNES MINIMUM.

**Ti ar Gouren**Le Poullic
29690 BERRIEN02 98 99 03 80
tiargouren@wanadoo.fr
www.tiargouren.fr

La nuitée

1 nuit

Tarifs

Devis selon groupe et durée du séjour.

BOTMEUR

Ouvert toute l'année

Gîte

12
pers.2
chambres

- Au coeur des Monts d'Arrée et à proximité du grand lac Saint-Michel, Botmeur offre aux amateurs d'authenticité un environnement sauvage et préservé, fait de landes, marais et crêtes rocheuses. Installé au calme dans le bourg, près d'O P'ti Boneur, café-épicerie associatif, le gîte d'étape est ouvert toute l'année et offre 12 places à tarifs doux. 7 € enfant -18 ans

**Gîte d'étape communal**Mairie de Botmeur
Le Salou
29690 BOTMEUR02 98 26 10 22
mairie.botmeur@wanadoo.fr
botmeur-tourisme.fr

La nuitée

1 nuit

Tarifs

15-18 €



BRASPARTS

De Février à Novembre



Gîte

115 pers. 34 chambres



• Vivez une expérience Monts d'Arrée, cette terre de légendes, ses monuments et ses paysages inattendus au coeur de la Finistère, dans le Parc Naturel Régional d'Armorique dans un environnement calme à la campagne en Centre Bretagne !

Composez un séjour qui vous ressemble, selon vos envies de découverte ! En groupes d'amis, en famille, en entreprise, notre établissement polyvalent accueille une grande diversité de publics.

35 chambres spacieuses de 2 à 5 lits (3 adaptées aux PMR) équipées d'une salle de bain, avec WC sur le palier, distribuées dans 4 ailes indépendantes. Une salle à manger avec vue panoramique (117 couverts) et terrasse. Deux halls avec espaces modulables de détente avec baby-foot, birinig, tennis de table, vidéo-projecteur. Une grande terrasse avec vue panoramique sur les bois, le bocage et le bourg de Braspartes. Une bibliothèque-ludothèque à dominante « nature ».

Tarifs nuitée selon chambres : individuelle, pour 2 personnes, pour 3-4 personnes.

La nuitée	1 nuit
Tarifs	27 - 43 €

Ti menez Are

145, Garzuel
29190 BRASPARTS02 98 81 47 50 / 06 48 43 22 61
contact@timenezare.bzh
www.timenezare.bzh

BRENNILIS

Ouvert toute l'année



Gîte

16 pers. 3 chambres



• Accueil pèlerins, VTT, familles, entreprises... Situation GR380, Chemin de Compostelle, rando accès lac.

Rassemblement motos, voitures anciennes, convivialité, autonomie, demi-pension, pension complète, pique-nique...

Un gîte de groupe, un mobil-home et 4 chambres...

Petit déjeuner : 7 €

La nuitée	1 nuit	Table d'hôte
Tarifs	22 €	19 €

Auberge-expo du Youdig

LE LANN Gwenaëlle
Kerveguenet
29690 BRENNILIS02 98 99 62 36
youdig@youdig.fr
www.youdig.fr

LA FEUILLÉE

Ouvert toute l'année

Gîte

15 pers. 4 chambres



• Vous cherchez un gîte de charme dans les Monts d'Arrée, au cœur de la Bretagne ? Le Gîte des Korrigans est le lieu idéal pour passer un séjour inoubliable en famille, entre amis et vous accueille dans une maison typique bretonne alliant la pierre et le bois, le confort moderne et l'authenticité du terroir pouvant accueillir jusqu'à 15 pers. avec cuisine équipée, un poêle à bois dans une magnifique cheminée en pierre, salon cosy, salle de projection et 4 chambres spacieuses et lumineuses, dont une avec toilette et douche privative, et de 2 autres salles d'eau.

A proximité de nombreux sites touristiques et naturels : le Parc Naturel Régional d'Armorique, la forêt de Huelgoat, le lac du Drennec, le Menez Hom...

Nombreuses activités de plein air : randonnée, vélo, pêche, canoë...

Idéal pour découvrir la richesse et la diversité de la Bretagne, sa culture, sa gastronomie et ses traditions.

Parking à proximité.

Tarifs selon nombre de personnes. Possibilité privatisation du gîte - 250 € / nuitée.

Le Gîte des Korrigans

LEBRUN Michel et Gwenola
9 place des Marronniers
29690 LA FEUILLÉE06 33 45 17 95
legitedeskorrigans@yahoo.com
https://legitedeskorrigans.sitew.fr/

La nuitée	1 nuit
Tarifs	45-80 €

LOQUEFFRET

Ouvert toute l'année

MEUBLE DE TOURISME

Gîte

20
pers.

8
chambres



- À 12 km d'Huelgoat et 2 km de Loqueffret.

Authentique corps de ferme rénové, pouvant héberger 20 personnes. Cadre typique et plein de charme. Une grande longère pouvant accueillir une table de 50 personnes. Traiteur possible sur commande.

Mobilier ancien : lits clos et armoires de l'artisanat local.

4 cheminées dont 2 avec poêles à bois et une cuisinière à bois. Un fourneau professionnel. Grande terrasse. Le calme et l'indépendance au cœur d'un gîte de 250 m².

Village typique des Monts d'Arrée.

Accueil chevaux.

Sentiers de randonnées, proximité lacs et rivières dans le Parc Naturel Régional d'Armorique.

Location de VTT électriques sur place.

Devis personnalisé suivant groupe et durée de séjour.



M. LE MOAL et Mme CALVEZ
Jean-Yves et Julie
Couzanet
29530 LOQUEFFRET

06 07 59 81 70 / 06 95 39 52 90
jean.yves.lemoal@gmail.com

Gîte complet	Séjour 2 nuits / We	Semaine
Tarifs	650 €	1500 €

SAINT-RIVOAL

Ouvert toute l'année

Gîte

15
pers.

7
chambres



- En plein cœur des Monts d'Arrée, le gîte de Saint-Rivoal est l'endroit idéal pour une halte de charme. La proximité de deux épiceries et deux restaurants, le panorama exceptionnel, saura faire de votre étape un moment agréable, pour une nuit, un week-end ou davantage.

Vous disposerez d'une cuisine bien équipée, d'une grande salle conviviale avec cheminée et d'un coin salon. Une chambre grand lit au rez-de-chaussée.

Possibilité location gîte entier/nuit : 230 € (tarif sans la taxe de séjour).



Gîte d'étape communal
Commune de Saint-Rivoal
Route de Sizun
29190 SAINT-RIVOAL

02 98 81 40 54 / 06 04 02 45 26
mairie-st-rivoal@orange.fr
mairie-saint-rivoal.bzh

La nuitée	1 nuit
Tarifs	18,50 € / pers.

SCRIGNAC

D'Avril à Octobre - Hors saison : location en gestion libre



Gîte

15
pers.

6
chambres



- Au cœur du parc naturel régional d'Armorique, lieu idéal pour randonner en famille ou entre copains sur l'ancienne voie de chemin de fer.

Les trains ne passent plus, remplacés par les vélos, les marcheurs, les calèches et les roulettes et vous pouvez désormais y faire halte pour 1 ou plusieurs nuits. Capacité 15 pers., 6 chambres - dont 2 au RDC de 2 à 4 lits. Chaque chambre possède sa propre SDE, lavabo et WC. La cuisine est en gestion libre. Dans la salle commune on discute, on échange sur ses meilleures adresses et ses plans rando. L'épicerie de dépannage, le petit-déj. et le panier pique-nique (sur réservation) - sont des services appréciables pour (re)partir à l'aventure. À mi-distance de Morlaix (21 km) et de Carhaix (27 km), proche de la forêt légendaire d'Huelgoat, l'endroit est une adresse courue sur la Véloodyssée, le GR du Pays des Monts d'Arrée ou la voie verte n°7 qui relie Roscoff à Concarneau.

Pour les chevaux, un espace de pâture à proximité.

Petit déjeuner : 6,50 €



Ostal Scrignac
Gîte d'étape de la Gare
4 lieu-dit La Gare
29640 SCRIGNAC

02 98 72 47 39
scrignac@ostal.org
www.ostal.org

La nuitée	1 nuit
Tarifs	24,50-25,50 €/ pers.





HÔTELS

HUELGOAT Ouvert du 2 janv. au 29 fév. et du 1^{er} avr. au 30 déc. 2024
Classement : ★★★
Hôtel
8
chambres


• Piqué par la curiosité et l'envie de passer un peu de temps dans le coin magique et féérique qu'est Huelgoat, vous désirez peut-être connaître davantage sur l'histoire de l'Hôtel Restaurant « Le Bretagne ». Cette bâtisse, construite en 1801, fait partie d'un ensemble architectural composant une place fermée édifiée en 1750.

Le bâtiment reconstruit en 1950 par Mme Ferellec a été entièrement rénové en 2009 par M et Mme Le Scraigne, cédant à leur tour à Melle Williamson et Mr Khandaked, vous offrant un confort et des prestations 3 étoiles.

Accueil toute l'année sauf 24/25 décembre et 31/1er janvier et mois de mars.

Pension complète : +20 € / personne


Hôtel* - Restaurant
Le Bretagne**

WILLIAMSON Rebecca
13 place Aristide Briand
29690 HUELGOAT

02 98 99 83 66 / 07 69 92 54 07
san.roque@orange.fr
le-bretagne-huelgoat.com

La nuitée	Ch. double	Petit déjeuner
Tarifs	99 - 109 €	inclus

HUELGOAT
Ouvert toute l'année
Classement : ★★

Hôtel
13
chambres


• Situé dans les Monts d'Arrée, au cœur du village d' Huelgoat dans le Finistère. Situation stratégique pour apprécier la vue parfaite sur le lac qui se déverse dans la Rivière d'Argent, parmi les roches pittoresques du Chaos du Moulin, point d'intérêt principal d'Huelgoat en Bretagne situé à 200 mètres de l'hôtel où débutent de nombreux sentiers de randonnée.

Le lieu parfait pour un séjour détente, une soirée étape, un séminaire de travail, un repas d'affaire ou évènementiel. Une salle modulable pour Tour opérateur en visite sur le site très touristique d'Huelgoat.


Hôtel - Restaurant
du Lac**

9 rue du Général de Gaulle
29690 HUELGOAT

02 98 99 71 14
hotel-dulac@wanadoo.fr
www.hoteldulac-huelgoat.com

La nuitée	Ch. single	Ch. double	Ch. triple	1/2 pens. (pour 2 en ch. double)	Petit déjeuner
Tarifs	66 €	71 / 83 €	98 €	148 €	9 €



CAMPINGS



Tuchenn Kador - Botmeur

BOTMEUR

De Mai à Septembre

Camping **15**
emplacements



- Au cœur de village, à 2 km du lac Saint-Michel et au départ de nombreux circuits de randonnée, une aire à camper ombragée, toute simple, accueillante à tarifs doux. Taxe de séjour comprise.

Équipements : branchements électriques, emplacement camping-cars
Services : accueil chevaux, commerce alimentaire
Activité : randonnée, équitation, pêche



Camping municipal

Commune de Botmeur
Le Bourg
29690 BOTMEUR

02 98 26 10 22
mairie.botmeur@wanadoo.fr
botmeur-tourisme.fr

La nuitée	Adulte	-12 ans / nuitée	Électricité	Pâture / nuit / équidé
Tarifs	6 €	3 €	3 €	2 €

HUELGOAT

Du 5 Avril au 27 Septembre

Classement : ★★★



Camping **85**
emplacements

35
Emplacements
locations

50
Camping-cars

5
Chalets / roulottes
classés PRL



- Au cœur d'un lieu unique en Bretagne ! La Rivière d'Argent, camping 3*, est un concept de vacances et de week-end Slow Tourisme dans le Finistère et aussi un concentré écolo-chic et tendance de nature, de bien-être et d'insolite, sur un domaine nature de 6 ha au cœur du Parc Naturel Régional d'Armorique.

C'est l'option parfaite pour faire du Glamping (camping glamour). En effet, nous prôtons des valeurs éco-responsables avec un choix d'hébergements confortables et insolites en pleine nature (dôme, roulottes...). Vous pourrez ainsi profiter d'une escapade naturelle et dépayssante lors de votre séjour chez nous.

Idéal pour passer un week-end en amoureux en Bretagne, l'insolite avec bain nordique privatif saura vous séduire. Pour les familles qui recherchent des locations de vacances en pleine nature, un choix de lodges, de cabanes en bord de rivière et de mobil-homes famille vous sont proposés.

Activités : baignade, pêche, randonnée, animations diverses



La Rivière d'Argent

M. MERLEN Yann
La Coudraie
29690 HUELGOAT

02 98 99 72 50
contact@larivieredargent.com
www.larivieredargent.com

Tarif / jour (2 adultes, emplacement, voiture)	16 €
Forfait journalier camping-car (2 adultes, 1 empl., 1 camp. Car)	16 €
Location Mobil Home Caravane (semaine)	280 €
Location chalet / yourte / cabane / roulotte (semaine)	280 €
Locatif nuitée	56 €



Camping 



- Camping à taille humaine, doté de 75 emplacements dont 10 emplacements réservés aux camping-cars. Au calme, il se situe à proximité du lac, de son aire de jeux et à environ 600m du bourg (commerces, restaurants, sites touristiques).

Équipements : aire de service camping-car, boulodrome, branchement d'eau, branchements électriques, emplacements camping-car, tennis et Wi-Fi.

Services : dépôt de glace, documentation itinéraire de randonnée

Activités : pêche, randonnée

Camping Municipal du Lac

Mairie Huelgoat
Le Fao
29690 HUELGOAT

09 83 57 28 38
campingdulac.huelgoat@gmail.com
mairie-huelgoat.fr/hebergement/
camping-municipal

Forfait journalier camping-car (2 adultes, 1 emplacement, 1 camping-car) avec électricité	21,90 €
Tarif / jour (2 adultes, emplacement, voiture)	14,40 €
Tarif / jour (2 adultes, emplacement, voiture) avec électricité	19,40 €



Bourg de La Feuillée

Aires de services et accueil de camping-cars

- **BERRIEN** - Rue de l'Ancienne Forge
Alimentation en eau potable, vidange, électricité. Gratuit 02 98 99 01 14
- **BRASPARTS** - Rue St-Michel
10 emplacements, alimentation en eau potable, vidange, électricité. Gratuit 02 98 81 41 25
- **HUELGOAT** - Route du Fao
30 emplacements, alimentation en eau potable, vidange, électricité.
Tarifs : 13 € (taxe de séjour par véhicule incluse) - Présence d'une borne de services à proximité (gratuit pour les usagers de l'aire camping-car et 5 € pour les usagers de passage).
Accès branchements électriques (30 branchements) - Hotspot Wifi dans toute l'aire. 02 98 99 71 55
- **LOPEREC** - Rue de l'École, à proximité de l'aire de jeux.
15 emplacements, 1 borne : eau, vidange. Gratuit 02 98 81 10 80
- **ST RIVOAL** - Route du Faou
6 emplacements, 1 borne double, eau potable, vidange, électricité. 5,50 € pour 24h. 02 98 81 40 54

Aires de services chez les privés

- **BRENNILIS** - Auberge du Youdig - Kerveguenet 02 98 99 62 36
1 borne, alimentation en eau, vidange et prise de courant. Gratuit uniquement pour la clientèle de l'Auberge.

Accueil de camping-cars dans les campings

- **BOTMEUR** - Camping municipal 02 98 26 10 22
- **BRENNILIS** - "Le Drosera" camping municipal 02 98 99 61 07
- **HUELGOAT** - Camping municipal du Lac 02 98 99 71 55
- **HUELGOAT** - Camping de la Rivière d'Argent 02 98 99 72 50

Pour votre
information

Les Monts d'Arrée sont en site inscrit (Arrêté préfectoral du 10 janvier 1966).


À ce titre, la pratique du camping sous quelque forme que ce soit (tente, voiture, camping-car, véhicule aménagé, caravane) hors des aires d'accueil (aires de services, campings) est interdite.



Restauration produits du terroir & petites pauses



Pictogrammes

- | | | |
|--|--|---|
|  Accès handicapés |  Bar |  Parking car |
|  Animaux autorisés |  Jardin / Terrasse |  Accès Wifi |
|  Chèques vacances |  Salle de réunion/réception | |
|  Tickets restaurant |  Parking | |



BRASPARTS

Ouvert toute l'année

Restaurant

- Cuisine traditionnelle
- Crêperie
- Bistrot / Bar à Vin

40
couverts

• Un local emblématique de Brasparts pendant des décennies, connu sous le nom « Les Bruyères », le « Brass'Bar » a ouvert ses portes en avril 2022 et se situe en centre bourg de Brasparts sur l'axe Quimper - Morlaix.

Côté « Bistrot », le Brass'Bar propose des spécialités locales et/ou Bio à consommer dans un cadre chaleureux et « comme chez soi » (selon de nombreux clients) : - Bières, café, thé, tisanes. - Vins blancs, rosés, rouges... Les soirées de concert ou scène ouverte sont régulièrement accueillies avec enthousiasme ainsi que de nouveaux projets auxquels le lieu du Brass'Bar se prêteront parfaitement. Côté « Restaurant », le Brass'Bar propose : - Tous les midis en semaine (sauf le mercredi, jour de fermeture, et le dimanche) : un menu « travailler » offrant de la cuisine traditionnelle faite maison (la formule prévoit le choix entre au moins un plat de viande et un plat végétarien). - Les vendredis soir, samedis soir, dimanche midi et soir, le Brass'Bar se transforme en crêperie, en proposant de savoureuses crêpes au blé noir et froment et notamment « la crêpe du moment » composée d'ingrédients de la saison en cours.

Ouverture de 11h00 à 15h30 et de 18h00 à 21h00

• Tarifs

Formule du jour 3 plats : 15 € - Formule du jour 2 plats : 13,50 €



Brass'bar - Les Bruyères

1 Place des Halles
29190 BRASPARTS

02 98 73 56 98
bruyeresbrasparts@orange.fr

BRASPARTS

Ouvert toute l'année

Restaurant

- Cuisine de touristes
- Cuisine traditionnelle

22
couverts

• Nous proposons une cuisine de grand-mère bretonnisée et revisitée et préparons des plats mijotés en cocotte.

Nous travaillons des produits frais pour le plaisir de vos papilles.

Restaurant avec vue panoramique.

Rejoignez - nous sur Facebook et Instagram

Ouverture le soir, à partir de 19h : mardi, mercredi, vendredi, samedi et dimanche.

Ouverture le midi, à partir de 12h30 : dimanche.



Le Korrigan Gourmand

Rue des Korrigans
29190 BRASPARTS

02 98 81 41 92
roulottesdeskorrigans@orange.fr
www.roulottes-des-korrigans.com

BRASPARTS

Ouvert du 1^{er} février au 30 novembre

Restaurant

- Restaurant de tourisme
- Cuisine traditionnelle

100
couverts

• Restauration adaptée à la demande de groupe. Établissement de Tourisme Social et Solidaire, spacieux et situé sur un domaine communal bocager. Essentiellement dédié à l'accueil de groupes (séminaires, groupes de randonnée, sessions de formations, groupes sportifs, stages divers, classe de découverte, colonies de vacances, événements familiaux...)

• Tarifs

Menu groupe : 19 € - Menu enfant : 12 €



Ti Menez Are

145, Garzuel
29190 BRASPARTS

02 98 81 47 50
contact@timenezare.bzh
www.timenezare.bzh

BRENNILIS

Ouvert toute l'année

Auberge de campagne

- Cuisine bretonne
- Cuisine traditionnelle



• Notre spécialité est le Kig ha Farz, ou « Pot - au - feu breton », avec une farine de blé noir, froment...

Plat traditionnel qui nécessite 5 heures de cuisson, servi dans une maison traditionnelle, meubles bretons, grande cheminée. Ici c'était hier et bien sûr il faut réserver.

Possibilité de réceptionner des groupes. Sur demande : animations, visite du musée, contes et légendes, journées découverte. À bientôt.

• Tarifs

Menu à partir de 18 €



Auberge-expo du Youdig

Kerveguenet
29690 BRENNILIS

02 98 99 62 36
youdig@youdig.fr
https://youdig.fr/wdp/

HUELGOAT

Ouvert toute l'année

Restaurant - Pizzeria - Bar

18
couverts



- Cuisine végétarienne
- Cuisine Bio
- Vente à emporter

• En place centrale d'un charmant village touristique des Monts d'Arrée, la pizzeria Ar lec'h Vad à Huelgoat vous accueille toute l'année sur place et à emporter, pour déguster ses pizzas artisanales, menus végétariens.

• **Tarifs**

À la carte : 9,90 €



Ar Lec'h Vad

18 place Aristide Briand
29690 HUELGOAT
07 49 87 46 60
sonia.dibon@laposte.net

HUELGOAT

Ouvert toute l'année

Restaurant - Petite Restauration - Bar à Vin - Bistronomique

34
couverts



• Petite Restauration Gourmande et Produits Locaux. Pouvant accueillir petits et grands pour un repas, un simple apéro ou un goûter sur la place de Huelgoat.

• **Tarifs**

À la carte : de 10 € à 14 €



Bistro Kalon Breizh

24 place Aristide Briand
29690 HUELGOAT
02 98 73 77 49

HUELGOAT

De avril à septembre

Restaurant de Tourisme Pizzeria - Grill - Brasserie

30
couverts



- Cuisine traditionnelle
- Cuisine de terroir

Le River Café, véritable lieu de vie avec sa terrasse panoramique donnant sur la rivière !

• Sa terrasse ne laisse personne indifférent, sa situation privilégiée bénéficie d'une splendide vue à 180 degrés sur la Rivière et l'espace aquatique. Le lieu est idéal pour passer un moment de calme et de sérénité. Yann et son équipe sauront vous accueillir « comme chez vous » pour déguster une cuisine authentique et de qualité.

Victime de son succès, pensez à réserver votre table.

• **Tarifs**

À la carte à partir de 10 € - Menu Groupe 18 €



Camping de la riviere d'argent Le River-Café

La Coudraie
29690 HUELGOAT
02 98 99 72 50
contact@larivieredargent.com
www.larivieredargent.com/bar-restaurant

HUELGOAT

Ouvert toute l'année

Restaurant - Crêperie

16
couverts



Crêperie traditionnelle privilégiant les produits locaux et Bio.

• **Tarifs**

Menu enfant à 9 €



Crêperie Degemer Mat

1 rue du Général de Gaulle
29690 HUELGOAT
02 98 93 40 92
gwen-legac@laposte.net
https://www.facebook.com/profile.php?id=100063705994331



HUELGOAT

Ouvert toute l'année

Restaurant - Crêperie

- Cuisine de terroir
- Restaurant de tourisme

40
couverts

Crêperie des Myrtilles

26 place Aristide Briand
29690 HUELGOAT02 98 86 47 12
creperiedesmyrtilles@orange.fr

- Idéalement située sur la place principale dans le petit village d'Huelgoat, à 200 m du lac et des sites remarquables de la forêt.

La Crêperie Des Myrtilles est une des plus anciennes de la région, cette vieille maison de caractère du XVIIe siècle à été rénovée en 2016.

C'est un endroit chaleureux pour venir déguster de délicieuses crêpes salées et sucrées.

Ouvert toute l'année les services de midi uniquement, fermé les mardis.

• Tarifs

À la carte de 15 à 25 €

HUELGOAT

Ouvert toute l'année

Restaurant

- Cuisineries Gourmandes
- Cuisine Gastronomique

30
couverts

Histoire Sans Faim

1 place Aristide Briand
29690 HUELGOAT09 52 84 33 76
histoiresansfaim.bzh@gmail.com
<https://www.facebook.com/profile.php?id=100091271631128>

- À l'entrée de la place Aristide Briand, sur l'angle, derrière une porte fermière, se trouve le restaurant Histoire sans Faim. Anciennement « L'Armorique », cette bâtisse fait partie intégrante de l'Histoire de Huelgoat.

Nous proposons une cuisine du monde guidée par les produits de saison et de proximité, les envies et l'inspiration.

Pour vos réservations, n'hésitez pas à laisser un message vocal ou sur les réseaux sociaux.

• Tarifs

À la carte de 7 à 24 €

HUELGOAT

Ouvert toute l'année

Restaurant - Grill - Pizzeria
Bar - Brasserie

- Cuisine de terroir
- Cuisine traditionnelle

150
couverts

Hôtel-restaurant du Lac

9 rue Général de Gaulle
29690 HUELGOAT02 98 99 71 14
hotel-dulac@wanadoo.fr
www.hoteldulac-huelgoat.com

- Hôtel-restaurant, bar, pizzeria, brasserie. Huelgoat, son lac et sa forêt... Situé dans les Monts d'Arrée, au coeur du village du Huelgoat dans le Finistère. Le lieu parfait pour un séjour détente, une soirée étape, un séminaire de travail, un repas d'affaire ou événementiel également une salle modulable pour tour opérateur en visite sur le site très touristique du Huelgoat.

Restaurant fermé le Lundi midi et le Vendredi midi.

• Tarifs

Menu : de 13,80 € à 29 €

Menu enfant : 8 €

Menu groupe : 22 € - 3 plats

HUELGOAT

Ouvert toute l'année sauf en mars (fermeture annuelle)

Restaurant

- Cuisine traditionnelle
- Cuisine sud-américaine

50
couverts

Hôtel-restaurant Le Bretagne

13 place Aristide Briand
29690 HUELGOAT02 98 99 83 66
san.roque@orange.fr
www.le-bretagne-huelgoat.fr

- La magnifique bâtisse de l'Hôtel-restaurant fut construite en 1801 et intègre ainsi l'ensemble architectural qui compose cette place fermée de Huelgoat édiflée dès 1750. Le restaurant vous invite à découvrir des plats traditionnels français et sud américains notamment mexicains et colombiens. Nous vous ferons découvrir des saveurs venues d'ici et d'ailleurs aussi bien visuellement que gustativement.

+ 30 couverts en terrasse. Groupes jusqu'à 20 personnes.

Parking pour voitures et cars à proximité. Facebook : Hôtel Restaurant Le Bretagne

• Tarifs

À la carte : à partir de 20 €

Menu enfant : 11,50 €

HUELGOAT

Ouvert toute l'année

Restaurant - Tables d'Hôtes

- Cuisine traditionnelle et de terroir
- Cuisine Bretonne

18
couverts

• Idéalement située au bord du lac de Huelgoat, la Maison d'Hôtes Mirabelle vous accueille pour vous restaurer ou simplement pour un moment de détente. Dans le jardin en saison estivale ou au coin du feu les jours de mauvais temps, vous apprécierez une cuisine atypique aux saveurs Bretonnes et Gasconnes. Réservation conseillée. N'hésitez pas à nous contacter par téléphone au 02 98 99 79 70 pour connaître les jours et horaires d'ouverture.

Horaires d'été 2024 :

- jeudi, vendredi et dimanche : midi et soir - samedi soir. - Le soir à partir de 17h.
- En saison et selon la météo, service dans le jardin au bord du lac.
- Facebook : Mirabelle - Maison d'Hôtes

• Tarifs

À la carte de 9 € à 19 € - Formule 3 plats à 31 €



Restaurant Mirabelle

24 rue du Général De Gaulle
29690 HUELGOAT

02 98 99 79 70

mirabellehuelgoat@gmail.com

Facebook : Mirabelle - Maison d'Hôtes

LA FEUILLÉE

Ouvert toute l'année

Restaurant - Crêperie

- Cuisine de terroir

55
couverts

• L'Auberge de la Crêpe a la particularité d'être logée dans une maison de caractère typique du XVIIe siècle, avec escalier extérieur. La cheminée complète un intérieur en pierres où des tables en if massif ont été fabriquées pour la crêperie lors de sa création en 1966. C'est un endroit chaleureux qui vous attend pour déguster de délicieuses crêpes salées, sucrées, sans oublier les nombreuses spécialités. Les omelettes sont également fabriquées sur billig. + 10 couverts en terrasse.

Parking pour voitures et cars. Ouvert de 12h à 21h30 du 1^{er} juillet au 23 août, 7/7 j.

Hors saison : de 12h à 14h et de 19h à 21h. Fermé le mardi et le mercredi.

• Tarifs

À la carte : de 10 à 30 €



Auberge de la crêpe

Le Bourg, place des Marronniers
29690 LA FEUILLÉE

02 98 99 68 68

www.auberge-delacrepe.fr

SAINT-RIVOAL

Ouvert toute l'année

Restaurant - Bistrot / Bar à vin
Bistronomique

- Cuisine Bretonne

30
couverts

• « Faire étape au bar-restaurant l'Auberge du Menez, c'est prendre le temps de manger, de boire, de se (re)trouver et de se laisser surprendre, au cœur du Parc régional des Monts d'Arrée. Pour donner réponse à l'appétit et faire galoper les papilles, nous sélectionnons des produits locaux, bio, en circuit-court. Nos plats sont imaginés pour les curieux et animés par l'envie sans cesse renouvelée de vous faire découvrir les saveurs du terroir d'aujourd'hui en portant une attention toute particulière aux produits et aux recettes oubliés d'antan. Le tout, dans une bâtisse ancienne décorée avec amour et débrouille. Ici, les histoires se racontent en soutenant l'élan des micro-brasseurs de la région et en dégustant les pépites œnologiques des vignerons d'ailleurs. Bienvenue à l'Auberge du Menez ! » Ouvert toute l'année de 12h00 à 14h00 et de 18h00 à 22h00.

• Tarifs

À la carte de 16 à 26 € - Formule de jour 3 plats 20 € - Menu enfant 9 €



Auberge du Menez

Le Bourg
29190 SAINT-RIVOAL

02 98 93 02 48

contact.menez@gmail.com

Facebook/Auberge du Menez

Instagram @aubergedumenez

SAINT-RIVOAL

Ouvert toute l'année

Restaurant

- Cuisine traditionnelle
- Restauration à thème
- Vente à emporter

40
couverts

• Ty Reuz est un lieu chaleureux au cœur du bourg de Saint-Rivoal. Vous pourrez y boire un café, manger un menu à 17 € le mardi, jeudi, vendredi et samedi. Tous les vendredis soirs, les planches gourmandes prennent le relais. Accueil de groupes pour les petits-déjeuners, paniers pique-nique, repas de groupe. Plats préparés à emporter. L'épicerie Ty Reuz est ouverte toute l'année sauf le lundi et le mercredi. Elle contient des produits essentiels au quotidien, du vrac, des légumes de saison Bio et conventionnels, ainsi que des produits locaux d'artisans. Ouvert toute l'année, les mardi, jeudi, vendredi et samedi 10h à 19h, dimanche 9h à 12h

• Tarifs

Menu du jour : 17 € - Formule du jour 3 plats : 17 € - Menu enfant : 8,50 €



Ty Reuz

Route de Bodenna (50 m derrière l'auberge)
29190 SAINT-RIVOAL

06 68 13 92 34

Facebook : @tyreuzsainrivoal



SCRIGNAC

Ouvert toute l'année

**Restaurant
Bistrot / Bar à vin**
• Cuisine traditionnelle
• Produits de la Mer

95
couverts

**Lesénéchal**

1 place des 3 Coant
29640 SCRIGNAC

02 98 78 23 13

www.restaurantlesenachal.com



Ty Reuz - Saint-Rivoal

HUELGOAT

Ouvert toute l'année

Salon de thé - Glacier - Bar - Concerts



• Situé face au lac et à la sortie du bois, la Chouette Bleue vous propose une salle entièrement rénovée avec 50 places assises ainsi qu'une terrasse extérieure avec vue sur le lac.
Glaces artisanales Moustache, Glaces à l'italienne, Gaufres, Crêpes, Fars Bretons et bien plus de gourmandises vous sont proposées.
Le Bar de la Chouette Bleue propose également des Bières, du Vin, des Boissons Fraîches ou Chaudes.
Des animations sont aussi proposées toute l'année dans un cadre convivial et détendu.
Ouvert tous les jours en été de 11h00 à 20h00.



La Chouette Bleue

1 rue du Lac
29690 HUELGOAT
02 98 86 95 24
<https://www.facebook.com/profile.php?id=100094203190721>

HUELGOAT

Ouvert toute l'année

Salon de thé - Glacier - Bar - Concerts



• La Maison Collobert vous invite à venir déguster ses nombreuses pâtisseries (Royal, éclairs, russe, tartes aux fruits...) ainsi que ses spécialités bretonnes : Kouign-amann, fars et gâteaux bretons...
Vous pourrez également y découvrir une belle gamme de pains (classiques et spéciaux), un rayon snacking froid (sandwichs américains, bagnats...) et snacking chaud (paninis, tartes salées...) à déguster sur place ou à emporter.
Vous vous laisserez tenter par son large choix de macarons, de chocolats, de produits régionaux (galettes et palais bretons, caramels au beurre salé, confitures, cidre, lambic...) Salon de thé - Terrasse



La Maison Collobert

17 place Aristide Briand
29690 HUELGOAT
02 98 99 71 15
<https://www.facebook.com/profile.php?id=100094203190721>

SCRIGNAC

Ouvert toute l'année

Bar - Salon de thé - Jeux



• Situé dans le hameau de Quénéquen à Scrignac, juste en face de la place du marché, le bar L'Amegz vous accueille 5 jours par semaine dans une ambiance chaleureuse et conviviale. Que vous parliez anglais ou français, vous vous y sentirez comme à la maison! Que votre choix se porte sur une bière locale, un chocolat chaud ou un cocktail, dégusté près du poêle, en terrasse ou dans le jardin clos, vous serez à tous les coups plongés dans une atmosphère décontractée et amicale, propice aux rencontres et à l'amusement (Jeux de palets, billards, échecs... Restez à l'affût, d'autres projets sont en cours de préparation pour l'année à venir.



L'Amegz

5 lieu-dit Quénéquen
29640 SCRIGNAC
02 98 72 82 08 / 06 95 96 61 19
amegz29@gmail.com
<https://www.facebook.com/profile.php?id=100088485976334>

BOTMEUR

Ouvert toute l'année

Café-épicerie associatif



• Animé par des bénévoles et une salariée, le Café-épicerie ambitionne d'être bien plus qu'un simple commerce de proximité. Ses buts ? Être un lieu de rencontres et de convivialité, favoriser le lien social par la mise en place de services et d'animations diverses.
Vous y trouverez un bar et une épicerie : avec entre autres, pains et viennoiseries, viandes et charcuteries, chocolat, pâtes, conserves, gâteaux, crêpes, boissons, thés et infusions, savons, miels, confitures... le tout bio et/ou produit dans les environs. Petit marché avec arrivage de produits frais tous les jeudis soir. De nombreux concerts, spectacles, animations sont organisés toute l'année. Terrasse, boîte à livres, jeux pour enfant et un terrain de palets et boules... On trouve de tout au P'ti Boneur !
Consulter le compte Facebook pour découvrir les animations ou ouvertures/fermetures exceptionnelles.
Heures d'ouverture automne / Hiver : Mercredi 18h-22h Jeudi : 18h-21h - Petit marché le jeudi soir - Vendredis : 19h-22h - Dimanche : 16h-20h Ouverture élargie printemps / été 6j./7 de mi-juin à mi-septembre et certaines petites vacances scolaires.



O P'ti Boneur

Salou
29690 BOTMEUR
asso.optiboneur29690@gmail.com
07 62 55 04 61
asso.optiboneur29690@gmail.com
<https://optiboneur.wordpress.com/>



BRENNILIS

Ouvert toute l'année

Café - Épicerie

Épicerie de Lydie
Bar le Sambee'tle

24 rue du bourg Bellevue
29690 BRENNILIS
02 90 77 41 01 / 06 78 42 59 52
lydie.bordais35@gmail.com
<https://www.facebook.com/profile.php?id=100083473847677>

Heures d'Ouverture : Le lundi et du jeudi au samedi de 8h30 à 13h00 et de 16h30 à 20h00.
Les dimanches et jours fériés de 9h00 à 13h00 et de 18h00 à 20h00.

BERRIEN

Ouvert toute l'année

Café - Librairie



L'Autre Rive

4 Restidiou Vraz
29690 BERRIEN

02 98 86 94 05
lautre.rive@planeterre.fr
Facebook et Instagram :
<https://www.facebook.com/lautre.rive29>

• À l'orée de la forêt de Huelgoat, à 400 m de la Mare aux Sangliers, se niche l'Autre Rive, une librairie-café indépendante et atypique prête à vous surprendre. Dans ce lieu chaleureux, plongez dans une sélection d'ouvrages prônant l'écocitoyenneté et les modes de vie alternatifs et durables, mais aussi dans les dernières BD, mangas et jeux de société.

Installez-vous dans le jardin, en terrasse ou au milieu des livres pour savourer une boisson chaude ou fraîche (laits végétaux disponibles)... Les gourmands apprécieront les notes sucrées maison et salées artisanales adaptées à tous les régimes alimentaires. Ici, tout est bio et/ou local.

Découvrez les animations culturelles, point d'orgue du lieu: expositions, concerts, débats, rencontres... Une adresse incontournable pour les plaisirs des sens !

Ouvert tous les jours de 11h30 à 19h30 durant les vacances scolaires. Fermé le vendredi, hors vacances scolaires. Pour plus de renseignements, rejoignez-nous sur les réseaux sociaux. Langues parlées : français, anglais

BRASPARTS

Ouvert toute l'année

Café - Librairie

22
couverts

Les Roulottes des Korrigans

Rue des Korrigans
29190 BRASPARTS

02 98 81 41 92 / 06 84 57 96 24
roulottesdeskorrigans@orange.fr
www.roulottes-des-korrigans.com

• Café-librairie ouvert de Février à Novembre, tous les jours sauf lundi et jeudi, à partir de 12h30 jusqu'à la fin du service du restaurant du soir. Livres neufs et d'occasion. Venez vous détendre et plonger dans nos rayons romans, poésie ou contes et légendes et découvrir les sorties littéraires.

Nous mettons également à disposition des jeux de société, des journaux et des revues. Envie d'une pause sucrée ou salée ? Petite restauration à l'ardoise et en partie Bio, gâteaux maison, glaces, boissons.

Pour plus de renseignements, merci de consulter notre page facebook et notre site internet www.roulottes-des-korrigans.com
Langues parlées : français, anglais, espagnol

HUELGOAT

Ouvert toute l'année

Café-Librairie



Sur La Route

1 rue des Cieux
29190 HUELGOAT

09 86 48 30 01
jmaunet@gmail.com
https://www.facebook.com/surlaroute-huelgoat/?locale=fr_FR

• Situé dans le centre de Huelgoat, proche du lac et de la place Aristide Briand, le nouveau café librairie « Sur la Route » (hommage à Jack Kerouac) vous accueille du mercredi au dimanche (inclus) de 10h à 18h et tous les jours de 10h à 18h (horaires d'été). Vous trouverez des livres anciens et modernes et pourrez profiter des cafés, des plats salés, thés et pâtisseries bio et locaux, lait végétal possible et le tout fait maison.

Le cadre est cosy, détendu et convivial. Des expositions, des concerts et de nombreux événements sont également proposés.

Pour plus de renseignements, merci de consulter notre page facebook et instagram. Gîte (jusqu' à 10 personnes) disponible au dessus du café librairie, photo et réservation sur airbnb (Kerouac's loft Huelgoat).

Langues parlées : anglais, français, allemand

Café-Concert



• Bar associatif dans un petit local communal situé au Bourg de Locmaria-Berrien, face aux chênes et à l'église, disposant d'un parc arboré avec un préau, du mobilier extérieur et une scène mobile. Petite bibliothèque fonctionnant en échanges, jeux de société, piste de boules, quilles... jeu de piste dans le Bourg. Concerts, diverses animations toute l'année, Petite restauration. Adhésion 1€ pour l'année civile.



**Bar associatif
« Oh Biskoazh Kemendall »**

8 rue des Vieux Chênes
29690 LOCMARIA - BERRIEN
06 44 72 46 92
barassociatiflocmaria@gmail.com
<https://www.facebook.com/ohbiskoazh.kemendall>



Chapelle St Mathurin - Plouyé



BERRIEN

Brasseur



Brasserie artisanale des Monts d'Arrée

- Nous vous proposons des visites de la brasserie pour vous expliquer le monde de la brasserie, du maltage à la dégustation.

Nos bières sont d'inspirations britanniques : Ales, Stout, Imperial stout... mais parfois nous brassons des bières différentes, telle la Brug, bière à la callune, brassée en collaboration avec Bretagne Vivante... Toutes nos Bières sont BIO.

Visites guidées et ventes ont lieu sur réservation téléphonique.

À bientôt à la brasserie. Consulter notre site internet pour les périodes d'ouverture.



Brasserie Ar Broc'h

Z.A. de Treusquilly
29690 BERRIEN

06 34 39 10 30
contact@broch.bzh
www.broch.bzh

BERRIEN

Ouvert toute l'année

Boulangerie - Pâtisserie - Alimentation



- Installé depuis 10 ans, Le Fournil de Berrien vous propose ses services en boulangerie, pâtisserie et petite alimentation.

Entre les pains spéciaux, les viennoiseries au blé noir, les spécialités bretonnes et les gâteaux bretons, vous n'avez que l'embarras du choix. Toutes nos viennoiseries et pâtisseries pur beurre sont « fait maison ».

Retrouvez aussi des produits de la restauration rapide tels que des sandwiches et des quiches. Pour vos réceptions, vous pouvez commander des mignardises sucrées et salées.



Le Fournil de Berrien

1 rue des Monts d'Arrée
29690 BERRIEN

02 98 99 01 61
vanoda@hotmail.fr
<https://www.facebook.com/profile.php?id=100033613451512>

BOTMEUR

Boulangerie



Située au cœur des Monts d'Arrée, dans l'ancienne mairie du charmant bourg de Botmeur, la Boulangerie du Pain Perché semble bien être la plus haute boulangerie de Bretagne (263m d'altitude), et peut-être l'une des plus petites de France... Ici, on travaille, vue sur le Tuchenn Kador, des farines et matières premières locales pour réaliser divers pains et lichouseries, avec parfois quelques inspirations italiennes et espagnoles. Les pains sont travaillés au levain naturel. Ils sont vendus à la coupe, choisissez donc le poids dont vous avez besoin ! Du fait du levain, de l'hydratation des pâtes, et du travail de fermentation, les pains sont de longue conservation. Durant les heures d'ouverture, en plus de vous régaler les papilles, vous pourrez également emprunter des bandes dessinées.

La Boulangerie du Pain Perché est ouverte à l'année. Les mardis et jeudis de 16h à 19h, et le samedi de 9h à 13h. Ouverture élargie lors de la belle saison, se renseigner sur facebook (Boulangerie du Pain Perché), par sms ou par mail. A très vite !



Boulangerie du Pain Perché

43 Kreisker
29690 BOTMEUR

06 71 10 83 27
thomasriera@gmail.com
<https://www.facebook.com/profile.php?id=100093063921250>

LOCMARIA-BERRIEN

Ouvert toute l'année

Confiserie



Découvrez la confiterie Bretonne « Les 4 Saisons ». !

• Située au cœur des Monts d'Arrée sur la commune de Poullaouen depuis 1988, l'entreprise ne cesse de développer ses gammes : confitures traditionnelles, gelée, confitures biologiques, confitures allégées, préparations de fruits, accompagnements pour fromages et foies gras, crème de caramel, crème de citron et Breizella (un mélange de caramel et de chocolat).

Notre boutique de vente directe vous accueille chaleureusement. Lors de votre venue, Céline, Mélanie et Bérénice mettent les petits plats dans les grands, en proposant une boisson offerte et en mettant à disposition des confitures pour une dégustation. Vous aurez aussi l'occasion de découvrir l'ensemble de nos produits, mais aussi une large sélection de linges, vaisselles, conserves, fromages, biscuits, confiseries, thés, cadeaux, paniers garnis. Nous essayons de proposer à notre chère clientèle des produits sélectionnés, régionaux et inspirant le traditionnel. Un instant de douceur, de gourmandise et de convivialité, seul ou accompagné. Vous pourrez y visionner un film présentant la fabrication des produits "Les 4 Saisons".



Les 4 Saisons

ZA du Vieux Tronc
29690 LOCMARIA-BERRIEN

02 98 99 06 60
boutique@confiture-4saisons.fr
<https://confiture4saisons.bzh>



LOPÉREC

Ouvert toute l'année

Vente directe de Charcuterie



• La vallée du Rivoal, élevage, transformation et vente directe de viande et charcuterie. Les porcs sont élevés sur paille et nourris avec des céréales produites localement. Yves, paysan-charcutier prépare des charcuteries artisanales et naturelles, vendues sur le marché de Brasparts le samedi matin, sur le marché de Pont-de-Buis le vendredi matin. Retrouvez également les produits: jambon, saucisson à l'ail fumé, pâté, rillettes, andouille... à Botmeur au café, épicerie 'O P'ti Boneur', à Saint-Rivoal à l'épicerie des producteurs des monts d'Arrée 'Bro an are, terre d'Arrée et dans les épiceries de Lopérec et Brasparts. Vente uniquement sur les marchés et dans les épiceries locales, pour des raisons sanitaires nous ne proposons pas de visite de l'élevage.



La Vallée du Rivoal

Kerfranc
29590 LOPÉREC

02 98 81 11 30
larivoal@orange.fr
lavalleedurivoal.com

PLOUYÉ

Ouvert toute l'année

Chèvrerie



• La Chèvrerie de Plouyé dans les Monts d'Arrée produit ses fromages pur chèvre au lait cru (le Biquette Breizh, L'Herminette de Plouyé, La Bik'irie, les Bouchons, le Cœur de Rose, Le Plouyé, la tomme de Plouyé), médaillés aux concours général agricole et international Fromagora. Son cheptel de chèvres Saanen et Alpine chamoisées est constitué de lots afin d'avoir du lait toute l'année ainsi la condition animale est plus que respectée. Également des bassins écologiques de phytoépuration d'assainissement ont été installés. Les OGM, antibio et pesticides sont proscrits. Le cheptel est suivi par un naturopathe et avec des méthodes alternatives (homéo, aroma, huiles essentielles...) Retrouvez-nous sur les marchés, voir page Facebook et Instagram



La chèvrerie de Plouyé

Lézélé
29690 PLOUYÉ

06 17 42 46 33
betyperso@yahoo.fr

SAINT-RIVOAL

Ouvert toute l'année

Épicerie Paysanne



• BRO AN ARE : association créée en 1994 qui a pour but la mise en place d'un développement solidaire et durable à travers la promotion de toute activité de production locale, contribuant à la revitalisation du tissu rural dans les Monts d'Arrée. Une épicerie paysanne : Les producteurs et artisans gèrent collectivement leur point de vente sur la commune de Saint-Rivoal. Les dimanches d'été, ils sont présents à l'épicerie à tour de rôle, pour permettre un échange direct avec les consommateurs. Vous y trouverez des produits alimentaires et artisanaux locaux. Des marchés toute au long de l'année : Marché sur l'eau le lundi de Pâques au barrage du Drennec, sur le thème de l'eau. Marché Champ du Monde sur la place de l'agriculture et des paysans. Hors saison : Mardis soirs de 16h00 à 19h00 et tous les vendredis soirs de 15h00 à 19h00. Juin : Mardis soirs de 16h00 à 19h00, tous les vendredis soirs de 15h00 à 19h00 et les dimanches de 14h00 à 18h00. Juillet et Août : l'épicerie est ouverte 7 jours sur 7 de 10h30 à 13h00 et de 14h00 à 19h00.



Bro an Are

Le Bourg
29190 SAINT-RIVOAL

02 98 81 49 10
https://bro-an-are.jimdofree.com/

Numéros utiles

Mairies

- BERRIEN 02 98 99 01 14
- BOLAZEC 02 98 78 10 95
- BOTMEUR 02 98 26 10 22
- BRASPARTS 02 98 81 41 25
- BRENNILIS 02 98 99 61 07
- HUELGOAT 02 98 99 71 55
- LA FEUILLEE 02 98 99 61 52
- LOPEREC 02 98 81 10 80
- LOQUEFFRET 02 98 26 40 32
- PLOUYE 02 98 99 70 07
- ST RIVOAL 02 98 81 40 54
- SCRIGNAC 02 98 78 20 15

Monts d'Arrée Communauté 02 98 26 43 99



Numéros d'urgence

- Samu-Smur 15
- Samu social 115
- Gendarmerie 02 98 99 71 45
- Pharmacie 3237
- Police secours 17
- Pompiers 18
- N° d'urgence européen 112
- SOS Médecins 3624
- Centre anti-poison Rennes 02 99 59 22 22

Vous avez des difficultés à entendre ou à parler ?

Envoyez un SMS au **114 (Urgence 114)**



Office de Tourisme des Monts d'Arrée

Bureau d'Information Touristique de HUELGOAT
25, place Aristide Briand - 02 98 99 72 32

Bureau d'Information Touristique de BRASPARTS
Place des Monts d'Arrée - 02 98 81 47 06



montsдарreetourisme.bzh
tourisme@lesmontsдарree.bzh



Les informations ont été fournies par les établissements pour l'année 2024.

Monts d'Arrée Tourisme ne peut être tenu pour responsable des informations et des prix qui figurent dans ce guide.
Crédits photos : Monts d'Arrée Communauté - CRT Bretagne - PAYS COB - Céline Cadiou - Thibault Poriel - Emmanuel Berthier
Baroudeurs Liégeois - Les Myrtilles - Ty Reuz