

Lac de Huelgoat

L'attrait touristique de Huelgoat date de la fin du 19^e siècle quand les anglais découvrent ce site de Bretagne intérieure. Des peintres, poètes et écrivains tels Paul Sérusier, Victor Ségalen et Charles Le Goffic y ont trouvé l'inspiration.

Le centre-bourg est bordé par la forêt et son chaos granitique mais également par le lac d'une superficie de 15 ha. Ce lac a été créé entre le 16^e et le 18^e siècle pour alimenter en eau par un canal les machines hydrauliques de l'ancienne mine de plomb argentifère située à Locmaria-Berrien (Poullaouen). Autrefois, le lac servait d'abreuvoir pour le bétail ou encore de lavoir pour le linge. La pêche y est autorisée.



© Monts d'Arrée Communauté

Menhir du Cloître



© Monts d'Arrée Communauté

Situé sur propriété privée, le menhir du Cloître est imposant par sa taille (8 m de haut). Erigé au Néolithique, il est composé de granite d'extraction locale. Ce granite de la région du Huelgoat, extrait pendant plusieurs siècles, a été utilisé pour construire le bâti de la ville mais aussi plus largement celui des Monts d'Arrée. Il est aussi présent dans une partie des ouvrages du canal de Nantes à Brest (1811-1842).

Meule à ajonc



© Monts d'Arrée Communauté

Le hameau du Fao possède de nombreux logis dont les constructions s'étalent entre le 17^e et le 19^e siècle. Sur terrains privés, notez le très beau puits situé en face de la meule à ajonc. Cette plante, emblème de la Bretagne, avait de multiples utilisations : litière dans les étables, isolant de construction, combustible ou donné en fourrage aux chevaux et aux vaches. Dans ce dernier cas, il était broyé à l'aide de la meule pour en amoindrir ses piquants. Le mécanisme était actionné par un axe horizontal entraîné par un cheval.

Réalisé et imprimé par cloître 02 98 40 18 40

Hameau du Crann et son fournil

Le vaste hameau du Crann (Berrien) a des origines très anciennes, certaines maisons étant édifiées au 17^e et au 18^e siècles. Notez, le fournil commun situé en bordure de route. Dans un talus à proximité, les villageois trouvèrent en 1967 un trésor composé de pièces d'argent et d'or de la fin du 16^e siècle. Le propriétaire d'un manoir devait probablement redouter d'être attaqué par la bande de brigands qui sévissait dans la région aux ordres de Guy Eder de Beaumanoir dit « La Fontenelle ».



© Monts d'Arrée Communauté



HUELGOAT est labellisée
« Communes du Patrimoine Rural de Bretagne ».



Circuit pédestre de Saint-Vinec



© Monts d'Arrée Communauté

Cette randonnée vous fera longer le lac puis vous cheminerez en campagne à la découverte de hameaux et patrimoines chargés d'histoire.



10 km



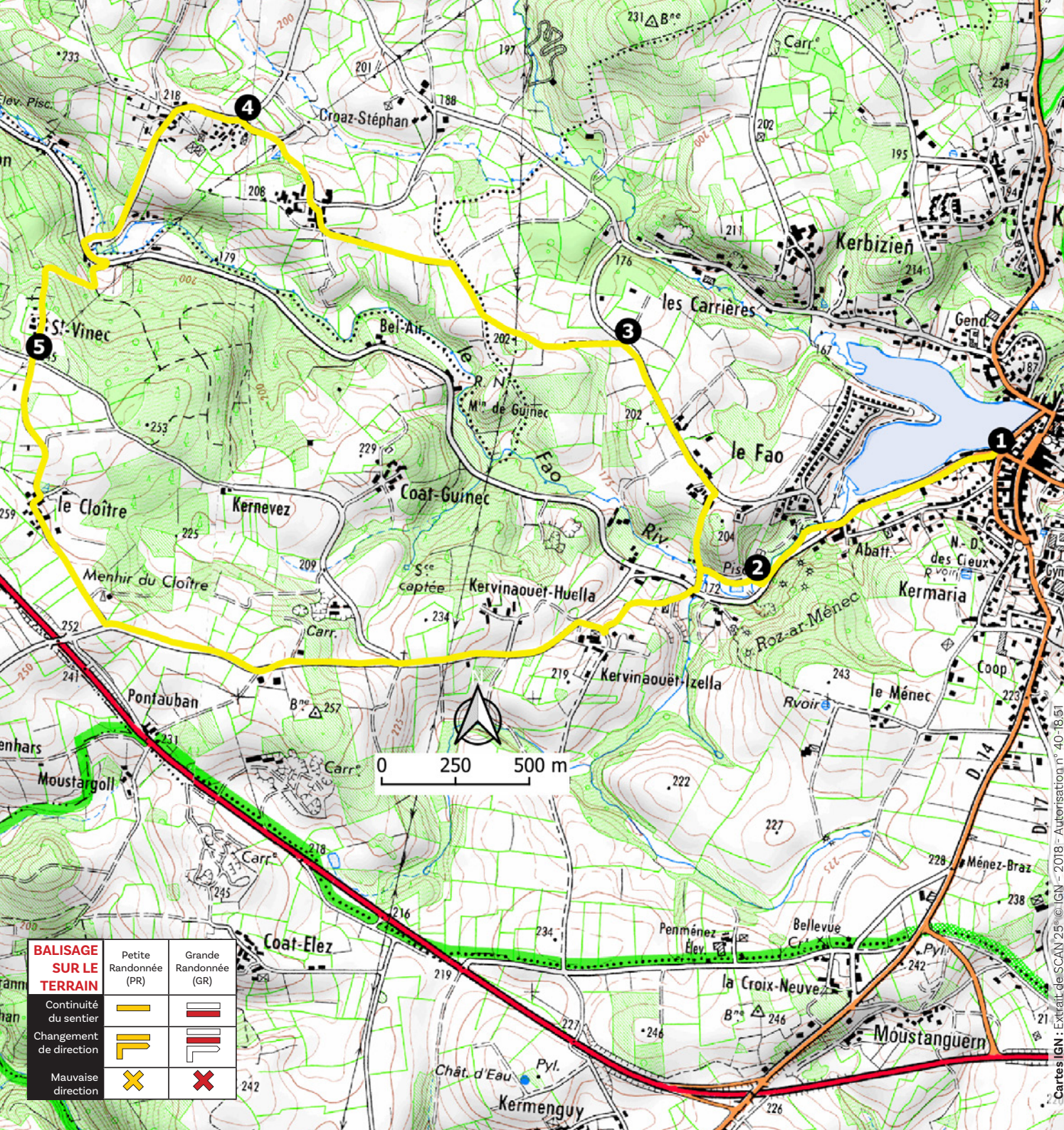
2 h 45



Facile



Circuit pédestre de Saint-Vinéc



- 1 Le départ s'effectue rue Général de Gaulle face à l'Hôtel du Lac. Prendre la direction de La Feuillée. Longer la rivière du Fao à proximité du camping municipal. Traverser une passerelle en bois.
- 2 Prendre à gauche la route de la piscine puis tourner à droite. Au carrefour, sur une route goudronnée, tourner à gauche. Vous passerez devant une **ancienne meule à ajonc**.
- 3 Poursuivre puis tourner sur votre gauche à 500 m dans un chemin d'exploitation pour rejoindre le village du Crann (Berrien). En sortant du chemin, reprendre la voie communale sur la gauche puis au prochain carrefour tourner à gauche vers un **ancien four à pain**.
- 4 Continuer tout droit puis, au premier carrefour, tourner à gauche pour rejoindre une route communale. Au stop, prendre à gauche puis à 100 m tourner à droite pour arriver au village de Saint-Vinéc.
- 5 A l'intersection (présence d'une ancienne carrière de granit), se diriger tout droit pour arriver dans le hameau du Cloître. Poursuivre en passant devant le **menhir du Cloître** (propriété privée, accès interdit) et tourner à gauche au prochain carrefour. Continuer sur la route jusqu'au village de Kervinaouet-Izella et tourner successivement à droite puis à gauche. S'engager dans un chemin creux pour déboucher sur une route communale. La traverser et prendre la route de la piscine puis le chemin longeant la route communale pour retourner au point de départ.

BALISAGE SUR LE TERRAIN	Petite Randonnée (PR)	Grande Randonnée (GR)
Continuité du sentier		
Changement de direction		
Mauvaise direction		